



NETZEINSPEISUNG
main power supply

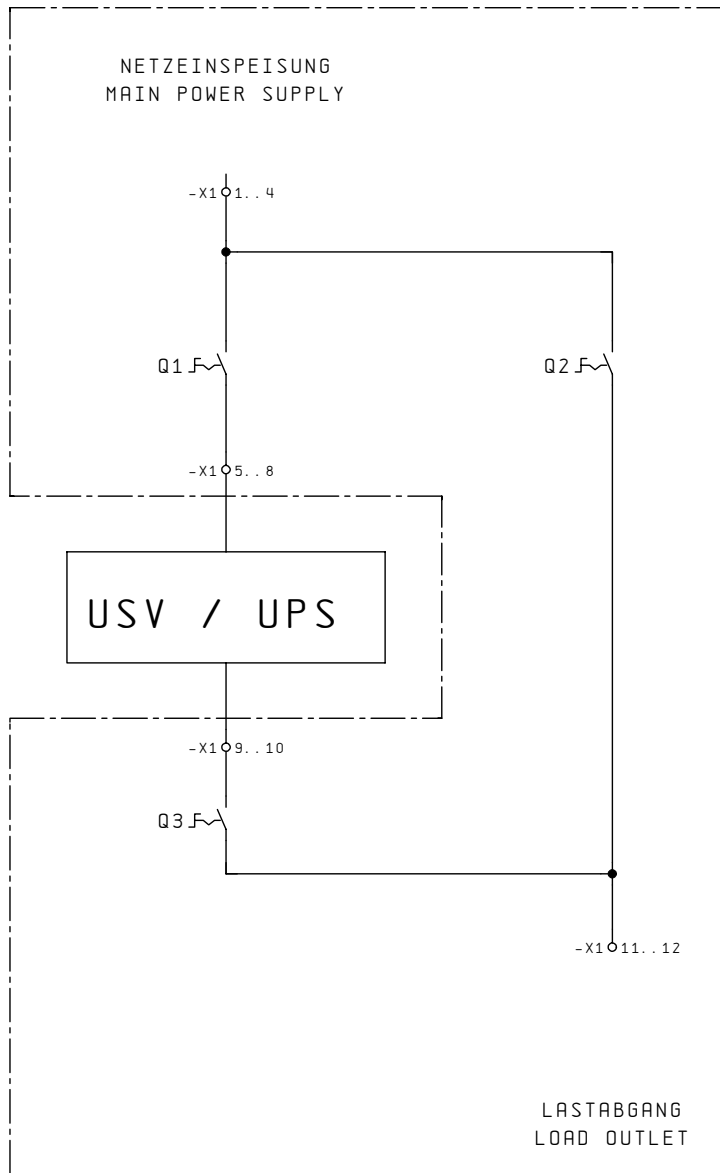
ZUR USV
NETZEINSPEISUNG
to UPS
main power supply

NETZEINSPEISUNG
VON USV-ABGANG
power supply
from UPS-outlet

LASTABGANG
load outlet

1		2		3		4		5		6		7		8	
Datum	26.11.2004	 EMMLER Elektrotechnik GmbH	 USV-SYSTEME AG Promenadeplatz 12 D-80333 München	Tel.: +49(0)89-2423990-10	Handumgebung 20kVA Art.-Nr.: HUZ0kVA-3/1-WG Zeich.-Nr.: HUZ0kVA-3/1-WG-041126		2		Blatt.-Nr.:						
Bearbeiter	Man.			Fax : +49(0)89-2423990-20			Anlage		Ort						
Revision				Internet: www.online-usv.de			E-MAIL: info@online-usv.de								

BEDIENERFÜHRUNG / OPERATOR GUIDANCE



ACHTUNG !

1. UNTERBRECHUNGSFREIES UMSCHALTEN DER USV-ANLAGE VOM NORMALBETRIEB AUF HAND-BYPASS-BETRIEB

- | | | |
|-----|--------------------------------------|-------------|
| 1.1 | USV-ANLAGE
INTERN ELEKTR. -BYPASS | EINSCHALTEN |
| 1.2 | Q2 | EINSCHALTEN |
| 1.3 | Q3 | AUSSCHALTEN |
| 1.4 | USV ANLAGE | AUSSCHALTEN |
| 1.5 | Q1 | AUSSCHALTEN |

2. UNTERBRECHUNGSFREIES UMSCHALTEN DER USV-ANLAGE VOM HAND-BYPASS-BETRIEB IN DEN NORMALBETRIEB

- | | | |
|-----|---|-------------|
| 2.1 | Q1 | EINSCHALTEN |
| 2.2 | Q3 | EINSCHALTEN |
| 2.3 | USV-ANLAGE
INTERN ELEKTR. -BYPASS | EINSCHALTEN |
| 2.4 | Q2 | AUSSCHALTEN |
| 2.5 | USV-ANLAGE INTERN
VON ELEKTR. -BYPASSBETRIEB
IN NORMALBETRIEB | EINSCHALTEN |



ATTENTION !

1. CHANGE OVER FROM UPS TO MANUAL BYPASS

- | | | |
|-----|------------------------------------|-----|
| 1.1 | UPS UNIT
INTERN ELEKTR. -BYPASS | ON |
| 1.2 | Q2 | ON |
| 1.3 | Q3 | OFF |
| 1.4 | UPS UNIT | OFF |
| 1.5 | Q1 | OFF |

2. CHANGE OVER FROM MANUAL BYPASS TO UPS

- | | | |
|-----|---|-----|
| 2.1 | Q1 | ON |
| 2.2 | Q3 | ON |
| 2.3 | UPS UNIT
INTERN ELEKTR. -BYPASS | ON |
| 2.4 | Q2 | OFF |
| 2.5 | UPS UNIT INTERN
FROM ELEKTR. -BYPASS
RETURN TO STANDARD | ON |

1	2	3	4	5	6	7	8
Datum	26.11.2004	 EMMLER Elektrotechnik GmbH	 USV-SYSTEME AG Promenadeplatz 12 D-80333 München	Tel.: +49(0)89-2423990-10 Fax : +49(0)89-2423990-20 Internet: www.online-usv.de E-MAIL: info@online-usv.de	Handumgebung 20kVA Art.-Nr.: HUZ0kVA-3/1-WG Zeich.-Nr.: HUZ0kVA-3/1-WG-041126	Blatt.-Nr.: 3 Anlage Ort	
Bearbeiter	Man.						
Revision							