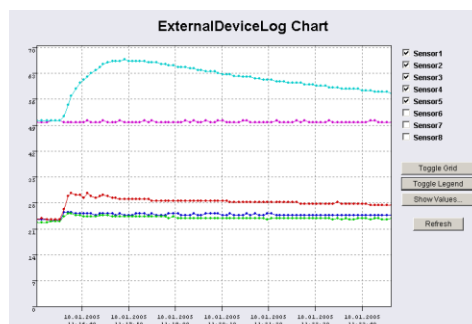




Kombisensor (Temp. und Feuchte) für SNMP-Adapter Professionell

Art.-Nr. SM_T_H_COM



Beschreibung

Der Kombisensor (Art.-Nr. SM_T_H_COM) wird direkt an den SNMP-Adapter Professionell angeschlossen. Der Einsatzbereich ist von -25°C - 100°C und von 0-100% relative Luftfeuchte. Im Lieferumfang ist ein 1,8 Meter RS232-Kabel enthalten. Zusammen mit dem SNMP-Adapter überwacht der Kombisensor verschiedene Einrichtungen wie 19"- Einschübe, USV - Räume, Server und Rechenzentren sowie industrielle Anwendungen. Dank Plug & Play wird der Sensor einfach und schnell installiert.

UPS Status: ● UPS STATUS OK
 AUX Status: ● ● ● ● Sensor Status: ● ● ●

SM_T_H_COM Status

SM_T_H_COM Status			
Location	Value	Unit	Threshold (High)
Temp. Sensor 1	20.5	Degree Celsius	100.0
Humidity Sensor 1	22.0	% rel.H	100.0

Verbinden Sie den Kombisensor mit dem COM2-Port am SNMP-Adapter und wählen Sie "SM_T_H_COM" unter "Configuration/COM2 & AUX" auf ihrem SNMP-Adapter aus. Konfigurieren Sie nun ihre Schwellwerte für Temperatur- und Feuchtealarme. Weitere Aktionen (wie E-Mail, log file Einträge, USV shutdown, Fernprogramm via RCCMD, Network computer shutdowns, etc.) können individuell im Menüpunkt EVENTS/ALARMS konfiguriert werden. Messungen und Alarmmeldungen sind auch über das Webinterface einzusehen.

UPS Status: ● UPS STATUS OK
 AUX Status: ● ● ● ● Sensor Status: ● ● ●

COM2 Settings

COM2 Mode:	<input type="text" value="SM_T_H_COM"/>	Please note: COM2 is always used for configuration as long as DIP switch 1 is off!
COM2 Baud Rate:	<input type="text" value="38400"/>	
COM2 Parity:	<input type="text" value="None"/>	

An den SNMP-Adapter kann ein 1 Kombisensor oder 1 Temperatursensor angeschlossen werden. Falls mehrere Sensoren an den SNMP-Adapter angeschlossen werden sollen, ist der optionale SENSORMANAGER erforderlich. Am SENSORMANAGER können dann bis zu 8 analoge Sensoren, plus 8 digitale Alarme (4 in / 4 Out) angebunden werden.

Technische Daten

- RS232 Schnittstelle: Baudrate 2400, n, 8, 1
- Messbereich: Temperatur von -25°C - 100°C, relative Luftfeuchte von 0-100%
- Kabellänge: 1,8m (im Lieferumfang), max. Kabellänge 25m (Zubehör)
- Gehäuse: Kunststoff, IP 20

Achtung! Bitte zum Betrieb einen SNMP-Adapter Professionell mit aktueller Firmware verwenden.