

Gaming & Streaming für Fortgeschrittene

Der XR500 Nighthawk® Pro Gaming-WLAN-Router verwendet modernste Software, um Ihre Internetverbindung durch Ping-Stabilisierung zu optimieren und Lag-Spikes zu reduzieren. Sie bleiben immer im Spiel durch eine zuverlässige und stabile kabelgebundene oder kabellose Verbindung für rasantes Gaming. Personalisieren Sie Ihr Gaming-Dashboard, um die Bandbreitennutzung in Echtzeit nach Gerät, Ping und vielen anderen Parametern anzuzeigen. Begrenzen Sie Verzögerungen und erhalten Sie eine garantierte lokale Verbindung mit Geo-Filter oder aktivieren Sie die Quality of Service für priorisierte Gaming-Hardware und zugewiesene Bandbreite.



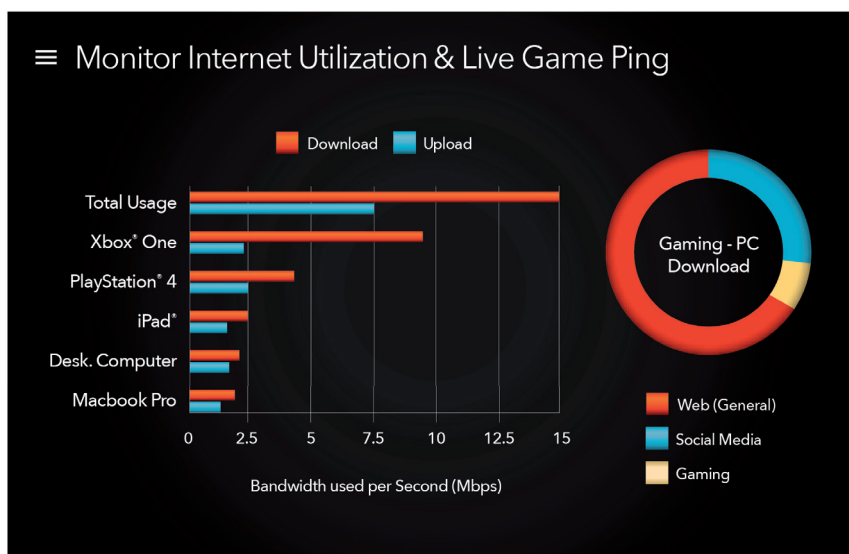
Lokale Verbindung garantieren und Verzögerung beseitigen

Mit dem Geo-Filter können Sie Ihre Spielverzögerung beeinflussen, indem Sie die Entfernung zu Servern oder anderen Spielern begrenzen. Sie können eine garantierte lokale Verbindung herstellen und eine Blacklist oder Whitelist Ihrer bevorzugten Server erstellen.



Überwachen Sie die Internetnutzung und den Live-Game-Ping

Behalten Sie die Echtzeit-Bandbreitennutzung mit dem Internet Utilization Monitor im Auge. Identifizieren Sie Geräte mit ungleichmäßiger Bandbreite und Anwendungen, die Verzögerungen verursachen und Ihr Spiel verlangsamen könnten.



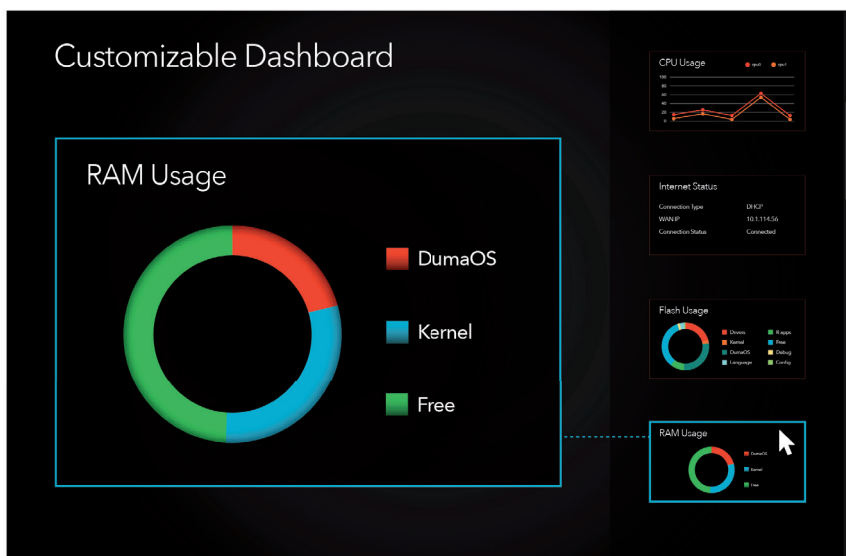
Priorisieren Sie Ihren Gaming-Traffic

Priorisieren Sie Spielgeräte und weisen Sie Bandbreite nach Gerät zu, um Verzögerungen aufgrund von Warteschlangen im ISP-Netzwerk mittels Quality of Service (QoS) zu verhindern. Steuern Sie die maximale Upload- und Downloadgeschwindigkeit pro Gerät im Netzwerk, um plötzliche Verzögerungsspitzen während des Spiels zu minimieren.



Anpassbares Dashboard

Personalisieren Sie Ihr Gaming-Dashboard, um die Bandbreitennutzung in Echtzeit nach Gerät, Ping und vielen anderen Parametern anzuzeigen - auf einem einzigen Bildschirm.



Geschwindigkeit

Holen Sie sich superschnelles WLAN ins Haus und genießen Sie ein rasantes, verzögerungsfreies WLAN-Erlebnis beim Virtual-Reality-Gaming, Video-Streaming oder Internetsurfen.



SUPERSCHNELLES WLAN – bis zu 2,53 Gbit/s†



QUAD STREAM – Bis zu vier Daten-Streams pro WLAN-Band maximieren die Verbindungsgeschwindigkeit.



MU-MIMO – Schnelleres simultanes Streaming an mobile Geräte durch Multi-User MIMO.



DUAL-CORE-PROZESSOR – Der Dual-Core-1,7-GHz-Prozessor bringt die Wireless-, Wired und WAN-to-LAN-Performance auf Trab.



GIGABIT-WLAN – WLAN der nächsten Generation mit Gigabit-Geschwindigkeiten.



GIGABIT WIRED – Ideal für HD-Gaming und -Video

Pro Gaming

Bleiben Sie im Spiel – mit zuverlässiger Konnektivität für ein rasantes Spielerlebnis. Optimieren Sie Ihre Internetverbindung durch Ping-Stabilisierung und Reduzierung von Verzögerungsspitzen.



GAMING DASHBOARD – Anpassbare Ansicht von Echtzeit-Bandbreitenauslastung nach Gerät, Ping etc.



GEO-FILTER – Steuern Sie Ihre Verzögerung, indem Sie die Entfernung zu Gaming-Servern oder anderen Spielern begrenzen.



QUALITY OF SERVICE – Priorisieren Sie Gaming-Hardware und weisen sie diese dem XR500 Nighthawk® Pro Gaming Router zu.



GAMING-VPN-CLIENT-UNTERSTÜTZUNG – Schützen Sie Ihre Netzwerkidentität und verhindern Sie DDoS-Angriffe.



NETZWERKÜBERWACHUNG – Überprüfen Sie Geräte mit schwankender Bandbreite und identifizieren Sie die Ursachen für Verzögerungen.

WLAN-Reichweite

Genügend Reichweite? Häuser sind unterschiedlich in Zuschnitt und Größe. Der XR500 Nighthawk® Pro Gaming Router sorgt für WLAN-Abdeckung im ganzen Haus, egal von wo Sie ins Internet gehen wollen.



ULTIMATIVE REICHWEITE – Vollständige WLAN-Abdeckung auch in sehr großen Häusern.



ANTENNEN – Hochleistungsverstärker mit vier externen Antennen.

Teilen

Mit NETGEAR wird das Teilen von Inhalten in Ihrem Netzwerk zum Kinderspiel, egal ob Zugriff auf gespeicherte Daten, Multimedia, Fotos und Musik, bis hin zu drahtlosem Drucken. Sorgen Sie für Sicherheit, indem Sie die im Lieferumfang enthaltene ReadySHARE-Vault-Anwendung zum Sichern von Windows-basierten PCs nutzen.



READYSHARE®-USB-ZUGRIFF - Teilen und greifen Sie drahtlos auf USB-Laufwerk und -Drucker über zwei USB-2.0-Ports zu.



ZWEI SUPERSCHNELLE USB-3.0-PORTS - Bis zu 10 x schneller als USB 2.0



READYSHARE® VAULT - Kostenlose Software für automatischen PC-Backup auf eine USB-Festplatte, die an den Router angeschlossen ist.

Zuverlässige Verbindungen

Es gibt nichts, was frustrierender ist als unterbrochene Verbindungen! Mit den erweiterten Funktionen und der Best-in-Class-Technologie von NETGEAR können Sie Störungen reduzieren und zuverlässige WLAN-Konnektivität genießen.



BEAMFORMING+ - Erhöht die Geschwindigkeit, Zuverlässigkeit und Reichweite von WLAN-Verbindungen.



SIMULTANES DUAL-BAND-WLAN - Unterstützt zwei WLAN-Bänder gleichzeitig, um die verfügbare Bandbreite zu verdoppeln. Stellt ein zuverlässiges, dediziertes WLAN-Netzwerk für reibungsloses Online-Gaming zur Verfügung,



ZUSÄTZLICHEN DFS-KANÄLE - 15 weitere Kanäle auf 5 GHz für ein störungsfreies Spielerlebnis

Einfache Nutzung

Nehmen Sie Ihr neues Gerät schneller als je zuvor in Betrieb. NETGEAR möchte sicherstellen, dass die Installation und Einrichtung einfach sind und Sie problemlos ihre Verbindungen herstellen können.



EASY INSTALL - Einfaches Setup für iPad®, Tablets, Smartphones und Computer.



PUSH 'N' CONNECT - WLAN-Verbindungen auf Knopfdruck (WPS)



WLAN & NETZSTROM AN/AUS - Bequeme Stromsparmöglichkeit



LED-AN/AUS-SCHALTER - LEDs einfachen an- oder abschalten.

Sicherheit

Mit NETGEAR sorgen Sie für höchste Sicherheit in Ihrem Netzwerk, damit Ihre und die Privatsphäre Ihrer Familie gewährleistet ist, während Sie online sind. Egal ob Phishing- und Spyware-Abwehr oder die Beschränkung des Zugriffs für Kinder und Gäste. NETGEAR schützt Sie.



VPN-UNTERSTÜTZUNG - OpenVPN Connect App auf iOS und Android® VPN ermöglichen sicheren Zugriff auf das Heimnetzwerk.



SICHERE WLAN-VERBINDUNGEN - Höchste WLAN-Sicherheit mit WPA/WPA2.



GAMING-VPN-CLIENT-UNTERSTÜTZUNG - Schützen Sie Ihre Netzwerkidentität und beugen Sie DDoS-Angriffen vor.

Multi-User MIMO (MU-MIMO⁺)

Herkömmliche WLAN-Router können Daten jeweils nur zu einem Gerät im Heimnetzwerk streamen. Wenn mehrere Geräte an den Router angeschlossen sind, muss jedes Gerät an die Reihe kommen und dann abwarten, bevor es weitere Daten empfängt. Dies kann zu einer Reduzierung der Netzwerk- und Internetgeschwindigkeiten führen. Durch die Nutzung von Multi-User-MIMO-Technologie können NETGEAR Router Daten an mehrere Geräte gleichzeitig streamen. Mit MU-MIMO kann Ihr WLAN-Netzwerk schnelleren Durchsatz zu jedem MU-MIMO-angebundenen Gerät liefern. Das bedeutet schnellere Downloads und verzögerungsfreies Streaming für Ihre Geräte.

Genießen Sie simultanes Streaming mit MU-MIMO

Daten werden zu einem Gerät
zu einer bestimmten Zeit gesendet

**Herkömmliches WLAN**

Daten werden simultan
zu mehreren Geräten gesendet

**MU-MIMO WLAN**

ReadySHARE® Vault - Automatischer Backup für Windows-PCs

ReadySHARE Vault ist eine kostenlose App, die eine automatische, kontinuierliche Sicherung von Windows-PCs auf ein an den Nighthawk XR500 angeschlossenes USB-Laufwerk durchführt. Die App hat eine genial einfache Benutzeroberfläche mit intuitiven Backup-Einstellungen. Einfach einrichten und vergessen – und Sie können sich darauf verlassen, dass alle Ihre Daten auf verschiedenen Heim-PCs im Heimnetzwerk kontinuierlich gesichert werden. Sie müssen sich nie wieder Sorgen machen, Ihre Daten zu verlieren. Ein einziger Kick genügt, um den Windows-PC im Heimnetzwerk zu sichern.

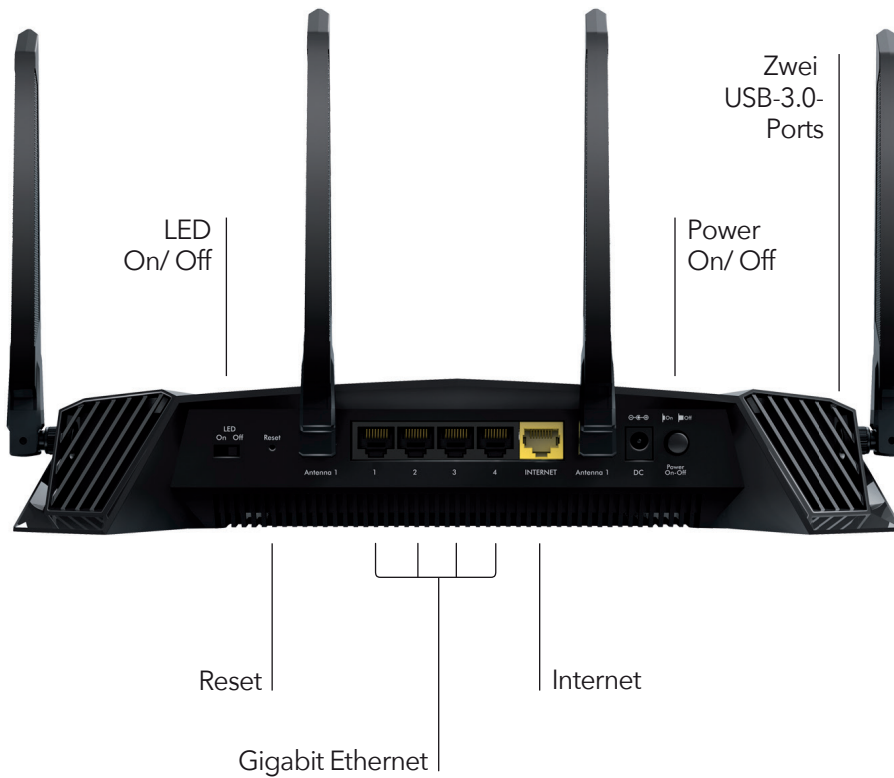
- Automatische, kontinuierliche, inkrementelle Sicherung aller Änderungen.
- Einfache Wiederherstellung von gelöschten Dateien durch Zugriff auf ältere Snapshots.
- Schützen Sie Ihre wertvollen Daten, Fotos und Videos.

Beamforming+ für zuverlässigere Verbindungen

Im Gegensatz zu herkömmlichen WLAN-Routern, die WLAN-Signale in alle Richtungen streuen, kommunizieren mit Beamforming+ der Router und das Gerät miteinander, so dass der Router das WLAN-Signal direkt an das Gerät ausrichten kann. Dies erhöht die Geschwindigkeit, Zuverlässigkeit und Reichweite sowohl für implizite als auch explizite 2,4- und 5-GHz-WLAN-Geräte. Das Ergebnis ist eine stärkere, schnellere und zuverlässigere Verbindung, die auch dann aufrechterhalten bleibt, wenn das Gerät rund ums Haus mitgeführt wird.

- Fokussiert WLAN-Signale vom WLAN-Router auf WLAN-Geräte wie Smartphones, Tablets und Laptops
- Automatisches Signalmanagement stimmt sich mit dem Gerät ab, damit das WLAN-Signal mit der optimalen Stärke arbeitet.
- Entwickelt für Heimumgebungen, um Mehrfachverbindungen für WLAN-Geräte in maximaler Qualität zu unterstützen.
- Vergrößert die WLAN-Reichweite, reduziert Funklöcher und erhöht die Signalstärke.
- Implizites & explizites Beamforming erhöhen die Geschwindigkeit, Zuverlässigkeit und Reichweite sowohl im 2,4- als auch 5-GHz-WLAN, branchenweit ein Novum.

Schnittstellenübersicht



XR500 Nighthawk® Pro Gaming-Router

XR500

PACKUNGSINHALT

- XR500 Nighthawk Pro Gaming Router (XR500)
- 4 abnehmbare Antennen
- Ethernet-Kabel
- Installationsanleitung
- Netzteil

MASSE UND GEWICHT

- Abmessungen: 321,9 x 243,7 x 55,0 mm
- Gewicht: 801 g

STANDARDS

- 2 x USB 3.0-Ports
- IEEE 802.11 b/g/n 2,4 GHz + 256 QAM-Unterstützung
- IEEE 802.11 a/n/ac 5,0 GHz
- 5 x 10/100/1000 Mbit/s-Gigabit-Ethernet-Ports (1 x WAN & 4 x LAN)

TECHNISCHE SPEZIFIKATIONEN

- AC2600 (800 Mbit/s @ 2,4 GHz 256QAM-Unterstützung + 1733 Mbit/s @ 5GHz 11ac)[†]
- Simultanes Dualband-WLAN
 - Tx/Rx 4x4 (2,4 GHz) + 4x4 (5 GHz)
- 4x4 11ac 80 MHz + 2x2-160/80 + 80 MHz
- Multi-User MIMO (MU-MIMO)
- Leistungsstarker Dual-Core-Prozessor mit 1,7 GHz
- 4 x externe Hochleistungsantennen
- Speicher: 128 MB Flash und 512 MB RAM
- IPv6-Unterstützung (Internetprotokoll Version 6)
- LED-Ein/Aus-Schalter

WICHTIGSTE FUNKTIONEN

- Gaming Dashboard: Anpassbare Ansicht der Echtzeit-Bandbreitennutzung nach Gerät, Ping etc.
- Geo-Filter: Verzögerungen kontrollieren durch Limitierung der Entfernung zu Gaming-Servern oder anderen Spielern.
- Gaming-VPN-Client-Unterstützung: Schützen Sie Ihre Netzwerkidentität und verhindern Sie DoS-Angriffe.
- Network Monitor: Überprüfen Sie Geräte mit schwankender Bandbreite und identifizieren Sie die Ursache.
- Quad-Stream & 160 MHz für höhere Geschwindigkeiten
- MU-MIMO-Unterstützung für simultanes Streaming
- Quality of Service: Priorisieren Sie Gaming-Geräte weisen Sie Bandbreite je nach Gerät zu.
- Beamforming+ für zuverlässigere Verbindungen
- ReadySHARE® USB zum Freigeben von USB-Festplatte und -Drucker
- ReadySHARE® Vault-PC-Software für automatische Sicherung auf USB-Festplatte, die mit dem Router verbunden ist

SUPPORT

- 90 Tage kostenloser technischer Support nach dem Kauf bei einem autorisierten NETGEAR Händler.
- Treten Sie dem NETGEAR Community Forum bei, siehe: <https://community.netgear.com>

SYSTEMANFORDERUNGEN

- Microsoft® Windows 7, 8, 10, Vista®, XP®, 2000, Mac OS®, UNIX® oder Linux®
- Microsoft® Internet Explorer® 11 oder höher, Microsoft Edge, Google Chrome™ 55 oder höher, Firefox® 45 oder höher, Safari® 10 oder höher

SICHERHEIT

- VPN-Unterstützung für sicheren Remote-Zugriff
- WiFi Protected Access® (WPA/WPA2-PSK)
- Doppelter Firewall-Schutz (SPI und NAT)
- Schutz vor Angriffen durch Denial-of-Service (DoS)

GARANTIE

- www.netgear.de/about/warranty



Dieses Produkt enthält eine eingeschränkte Garantie, die nur gültig ist, wenn das Gerät bei einem autorisierten NETGEAR-Händler erworben wurde.

[†] Maximale drahtlose Übertragungsrate, abgeleitet aus IEEE-Standard 802.11-Spezifikationen. Der tatsächliche Datendurchsatz und die Funkabdeckung variieren. Netzwerkbedingungen und Umgebungsfaktoren wie Umfang des Datenverkehrs, Baumaterialien und Gebäudekonstruktionen senken die tatsächliche Datendurchsatzrate und Funkabdeckung. NETGEAR gibt keine ausdrücklichen oder impliziten Darstellungen oder Garantien über die Kompatibilität dieses Produkts mit zukünftigen Standards.

[‡] MU-MIMO-Fähigkeit erfordert sowohl Router als auch Client-Gerät, um MU-MIMO zu unterstützen. Die Ländereinstellungen müssen auf das Land eingestellt sein, in dem das Gerät betrieben wird.

NETGEAR, das NETGEAR Logo und ReadySHARE sind Marken und/oder eingetragene Warenzeichen von NETGEAR, Inc. und/oder Tochtergesellschaften in den USA und/oder anderen Ländern. Mac und das Mac-Logo sind Marken der Apple Inc., eingetragen in den USA und anderen Ländern. Alle anderen hier erwähnten Marken dienen nur Identifikationszwecken. ©2017 NETGEAR, Inc.