



LUPUSNET HD - LE936 PLUS POE

Art. 109361

EAN: 4260195433649

LUPUSNET HD - Die Zukunft der professionellen Videoüberwachungstechnik.

- 4K UltraHD (8MP) Auslösung (3840x2160@15FPS)
- 3.5x Optischer Zoom fernsteuerbar
- Übertagende Tag- und Nachtsichtqualität
- Hochwertiges Alu Gehäuse: einfach zu installieren
- Software und Design made in Germany

LUPUSNET HD - LE936 Plus



LUPUSNET HD – Future Security

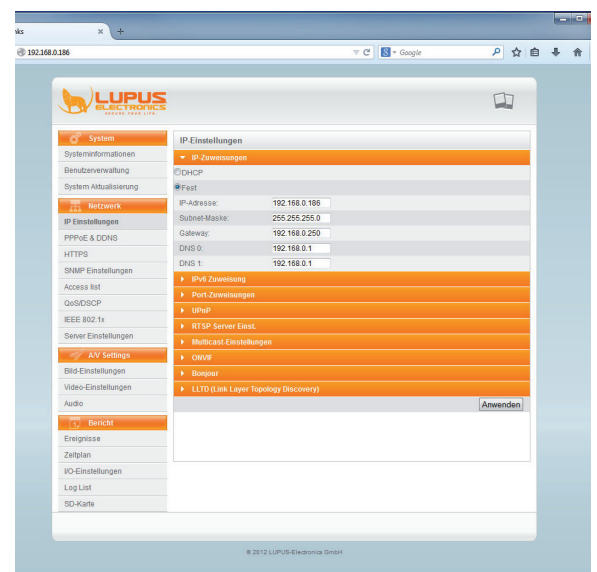
LUPUSNET HD ist die Zukunft der Netzwerk-Videoüberwachungstechnik. Die außergewöhnliche Bildqualität der LUPUSNET-Kameras auch bei schlechten Lichtverhältnissen und ihre hervorragende technische Ausstattung, verbunden mit einem vergleichsweise geringen Installationsaufwand machen die LUPUSNET HD-Serie zu einem unschlagbaren Verbündeten für Ihr Projekt. Dabei umfasst die große Auswahl an Kameragehäusen und Ausstattungsvarianten Best-Practice Lösungen für jedes denkbare Anforderungsprofil. Zusammen mit der äußerst konkurrenzfähigen Preisgestaltung aller neuen LUPUSNET HD-Modelle lassen sich IP-Kamera-Projekte kosteneffizienter gestalten als jemals zuvor.

Neuerungen der LUPUSNETHD LE936 Plus

- 4K Auflösung (8MP, 3840x2160 Pixel bei 15 Bildern pro Sekunde)
- 3.5fach optischer Zoom mit Autofocus - per Ferne steuerbar
- Übertagende Tag- und Nachtsichtqualität
- Hochwertiges Alu Gehäuse: einfach zu installieren
- Software und Design made in Germany

Schnell einzurichten, einfach zu bedienen

Das für diese IP-Kameraserie entwickelte Einstellungs-menü, soll den Benutzer einfach und intuitiv durch die Funktionen der Kamera führen. Sollten Sie dennoch Fragen haben, zögern Sie nicht uns anzurufen!





Die neuartige LUPUSNET HD Bewegungserkennungsfunktion

Unsere IP-Kameraserie hat eine neuartige Bewegungserkennungsfunktion, die die Anzahl von Fehlalarmen drastisch reduziert. So kann erst dann Alarm ausgelöst und aufgezeichnet werden, wenn sich ein Objekt über eine einstellbare Dauer vor der Kamera bewegt. Hierzu können Sie eine Sensitivität (0-10), die Intensität (0-10) sowie eine Zeit in Sekunden (3-10) angeben. Erst wenn sich das Objekt, wie hier im Beispiel, 3 Sekunden lang bewegt und einen Bewegungsausschlag über der angegebenen Intensität (rote Linie) auslöst, wird Alarm gegeben bzw. aufgezeichnet.

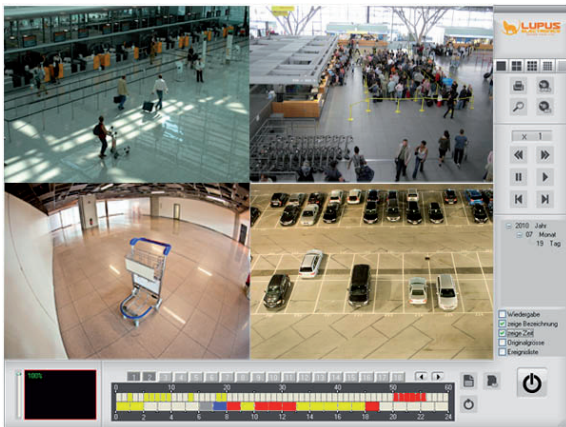
Die Montagebox ermöglicht eine professionelle, wetterfeste Installation

Installationsfreundlicher denn je, alle Anschlüsse im Gehäuse: Durch die neue Architektur der Kameras werden alle Kabel innen geführt, die Anschlüsse liegen daher entweder direkt im Gehäuse oder werden durch den Standfuß zu einer neuartigen Montagebox aus hochwertigem Aluminium geführt. Hierzu haben wir eine Aufputzdose entwickelt, die mit allen wetterfesten LUPUSNET-HD Kameras kompatibel ist. Die Montagebox wird direkt unter den Fuß geschraubt und wirkt wie eine erweiterte Standfußplatte. Aber sie ist natürlich groß genug, um alle Kabelverbindungen zu beherbergen. So ist alles sauber und ästhetisch ansprechend verlegt. Die Montagebox ist optional erhältlich.



LUPUSNET HD Lite - kostenlose Clientsoftware inklusive!

- Unterstützt max. 36 LUPUSNET HD-Kameras
- FullHD Dual-Monitor Unterstützung mit je 1080p
- H.264, MPEG4, MJPEG Komprimierung
- 3 unterschiedliche Aufnahmemodi
- kalendarische Videosuche
- Datensicherung in AVI oder JPG
- Video- und Audioaufzeichnungen
- PTZ-Steuerung, Digitaler Zoom, E-Maps
- FTP-Upload auch für Bilddarstellung auf Webseiten
- Audio Broadcast
- Dual-Streaming (max. Auflösung im Vollbild, kleinere Auflösung im Multibild)

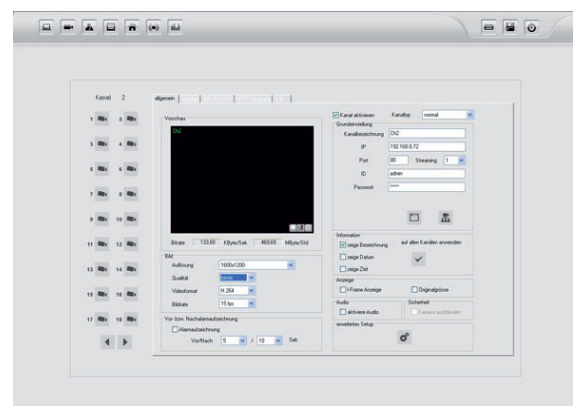


Videodaten schneller finden

Für eine technisch hoch entwickelte Hardware benötigt man auch eine besonders professionelle Software. Deshalb liefern wir unsere LUPUSNET HD-Kameras mit einem Programm, das keine Wünsche offen lässt. Die Suchfunktion ordnet Ihre Aufnahmen so, dass Sie wichtige Zeitpunkte schnell finden. Eine E-Mail oder ein externer Alarm informiert Sie zuverlässig über ungebetene Gäste.

Einstellen der Bewegungserkennung - einfach und intuitiv

Fehlalarme werden durch die äußerst präzise einstellbare Bewegungserkennung auf ein Minimum reduziert. Behalten Sie mit 2 Monitoren alle Ihre Kameras im Blick. Die Software ermöglicht das Einbinden von max. 36 Megapixel IP-Kameras. Mit Breitbildauflösungen von max. 1920x1080 Pixel behalten Sie auf modernen Großbildschirmen den Überblick über max. 36 Kameras pro Monitor.



Kostenlose iPhone und Android APP

Mit der kostenlosen iPhone und Android APP können Sie die Livebilder Ihrer Kameras sehen, die Daten der SD-Karte auslesen und eine Audioübertragung starten. Diese APP ist mit allen LUPUSNET Kameras und den LUPUSNET Rekordern LE904 und LE909 kompatibel.

Die kostenfreie APP können Sie in folgendes Stores downloaden:



TECHNISCHE DATEN

Hardware

CMOS Sensor	Sony Exmor®
CPU	Sony Xarina-e®
RAM	512MB
Flash	32MB
Bild Sensor Sony Exmor®	1/2.6" (7,5mm) CMOS
Sensitivität	1 Lux Farbe, 0.5 Lux sw (IR aus), 0 lux (IR an)
Auflösungen	3840x2160@15fps, 1920x1080@30fps, 1280x720@30fps, 640x480@30fps, 320x240@30fps, 176x144@30fps
DC Iris	Ja, Variofocal 3.0 - 10.5mm Megapixel, asphärisch (34.68° bis 92.43° horizontal)
Objektiv	eingebautes Motorzoom Objektiv, steuerbar über Browser und APP
ICR	Mechanisch schwenkbarer IR Cut filter
LED	28 Standard IR LED + 2 x High Power LED, 850nm
Nachtsichtreichweite	max. 35 m
I/O	1 Sensor Eingang / 1 Relais Ausgang GND (Ground): Initial state is LOW DO (Digital Output): DC 5V, 15mA DI (Digital Input): Max. 50mA, DC 5V
SD-Kartenslot	Ja, MicroSD bis 32GB (nicht im Lieferumfang)
RS-485	Ja
Video Ausgang	-
Audio Eingang	1 Klinke 3.5mm
Audio Ausgang	1 Klinke 3.5mm
Strom über Ethernet (POE)	Ja, IEEE-Standard 802.3af
Stromverbrauch	Via Netzteil DC 12V 500mA: 3.84W (IR aus), 5.76W (IR an) Via PoE: 4.8W (IR aus), 7.68W
Betriebstemperatur	-20°C ~ 60°C (IR aus)
Maße	83mmØ x 170 mm Länge (240 mm mit abgeknicktem Standfuß)
Schutzklasse	IP66
Gewicht	920g
System	
Kameraname	max. 22 zeichen
LED Statusleuchte in der Kamerafront	Ein / ausschaltbar
Sprachen	Englisch, Deutsch, Französisch, Italienisch, Spanisch, Russisch, Chinesisch, Chinesisch (traditionell), Portugiesisch, Polnisch, Japanisch
OSD-Einstellungen	Zeitstempel an/aus, dynamische Textanzeige
Zeiteinstellungen	Datumsformat, Zeitzone, NTP Server, Mit PC Synchronisieren, Manuell
Benutzermanagement	Anonyme Anmeldungen an / aus, Benutzer hinzufügen, Benutzerliste
Admin-Funktionen	Firmware-Update, Neustart, Werkseinstellungen, Konfigurations Im- und Export
Systemanforderungen	
Betriebssystem	Windows 2000, XP, 2003, Windows 7, Microsoft IE 6.0 oder neuer
Hardware empfohlen	Intel Dual Core 1.66G, RAM: 1024MB, Grafikkarte: 128MB
Hardware minimum	Intel-C 2,8G, RAM:512MB, Grafikkarte: 64MB
Lieferumfang	
LUPUSNET HD Netzwerkkameramodell LE936 Plus	Software LUPUSNET HD Lite
Halterung inklusive	Handbuch Quick User Manual für Kamera, Benutzerhandbuch für Software und Kamera auf CD
Netzteil 12V 1A	

TECHNISCHE DATEN

Netzwerk

Netzwerkprotokolle	IPv6, IPv4, HTTP, HTTPS, SNMP, QoS/DSCP, Access list, IEEE 802.1X, RTSP, TCP/ IP, UDP, SMTP, FTP, PPPoE, DHCP, DDNS, NTP, UPnP, 3GPP, SAMBA, Bonjour
Ethernetanschluß	ja, 10/100 Base-T
Wireless	Nein
Sicherheit (WLAN)	-
IP-Einstellungen	Via separatem IP-Finder, im Webserver (DHCP / statisch), IPv6 Unterstützung (DHCP), Porteinstellung (HTTP & HTTPS), UPnP (Portforwarding / HTTPS / RTSP), RTSP Server (Verschlüsselung / Startport / Endport), Multicast Streaming (2 Streams), ONVIF (v.2.10/ v1.02, v.1.01, aus, Sicherheit, RTSP), Bonjour, Link Layer Topology Discovery (LLTD)
PPPoE	PPPoE Benutzername und Passwort, Emailversand bei Einwahl
DDNS	An / Aus, Provider: lupus-ddns.org, dyndns.org, ddns.camddns.com, ddns.ipddn.com, 3322.org, no-ip.org, IPTECNO DDNS
HTTPS	Zertifikat anfordern / anzeigen, Verbindungseinstellung (HTTP / HTTPS, beides)
SNMP	Simple Network Management Protokoll (IPX Novell /NetWare, AppleTalk), Versionen: SNMPv1, SNMPv2c, SNMPv3 (SNMPv1/v2c Trap)
IP Filterung	Zugriff von max. 10 IPv4-Adressen Zulassen / Verbieten
QoS/DSCP	Quality of Service / Differentiated Services
IEEE 802.1x	Authentifizierung und Autorisierung, CA Zertifikat / Client Zertifikat / Client Private Key
Server Einstellungen	Mail Versand (TLS / SSL) mit JPG-Bild, FTP Upload (Port / Pfad), SAMBA (Netzwerkspeicherung) im JPG-Bild oder max. 15 Sek. AVI-Video

A/V Settings

Bildeinstellungen	Privatzonenmaskierung (max. 3 Bereiche), Bildeinstellungen (Helligkeit, Kontrast, Hue, Sättigung, Schärfe, AGC, Verschlusszeit (Shutter), Sens-Up, D-WDR, Videoausrichtung (drehen / spiegeln), Tag-Nachtschaltung (Lichtsensor, Zeit, Tag, Nacht, DHInput), IR an/ aus, Weißabgleich, 3D / 2D Rauschunterdrückung
Videoeinstellungen	Videosystem (PAL/NTSC), TV-Ausgang (PAL/NTSC/AUTO), Stream 1 und 2: Auflösung, Profil, Video-Qualität, Bitrate, Bildrate, GOP-Größe, Videoformat (H.264/JPEG), RTSP-Pfad, 3GPP Modus
Audio	Von IP-Kamera zu PC (aktivieren/deaktivieren), Audiotyp: G.711 (64Kbit), G.726 (24Kbit), G.726 (32Kbit), Lautstärkenanpassung (Mikrofoneingang / Lautsprecherausgang)
Livebild-Funktionen	Bildgröße (1/2, x1, x2), Streamingauswahl (1, 2), Audiochat (an, aus), Relais-Schaltausgang (an, aus), Funktionen bei Rechtsklick (Schnappschuss, lokale Aufnahme an/ aus, Stummschalten, Vollbild, Digitalzoom 0-400%, Frambuffer)

Ereigniseinstellungen

Bewegungserkennung	3 Bereiche mit je 10 Empfindlichkeiten
Aktion bei Bewegung / Sensoreingang	E-Mail (mit Bild oder 15 Sekunden-Videoanhang), FTP (Bild- oder 15 Sekunden-Videoupload), Relais-Schaltausgang aktivieren, Auf SD-Karte speichern (Bild- oder max. 15 Sekunden-Video), SAMBA (Bild- oder 15 Sekunden-Videoupload), HTTP-Befehl versenden (zB. für SMS-Versand, 3 Bereiche auswählbar)
Vor- / Nachalarm	Voralarm 0 - 5 Sekunden, Nachalarm 0 - 10 Sekunden
Backup	Bei Netzwerkunterbrechung kann auf die SD-Karte aufgezeichnet werden
IP-Prüfung	Überprüft auf vorhandene Internetverbindung, bei einer Trennung wird auf SD-Karte gespeichert
Zeitplan	Tabellarisch (Mo-So, 0-24h)
Schnappschuss	aktivieren / deaktivieren, Intervall 1 - 50000 Sekunden, Dateiname wählbar, Überschreibefunktion bei FTP-Upload an/aus
Schnappschüsse speichern auf	E-Mail-Konto, FTP, SD-Karte, Samba
I/O-Einstellungen	Sensoreingang (5V Öffner / Schließer), N.O./N.C. wählbar, E-Mailversand, Zeitplan
Relais-Schaltkontakt	Modi: An/Aus-Schalter, Zeitschalter (1-60 Sekunden)
Log-Liste	Systemprotokoll, Bewegungserkennungsprotokoll, I/O-Protokoll, Alle Protokolle
SD-Karte	Dateianzeige, Automatisch Löschen
Software- / NVR- / NAS-Support	Alnet, Artec, go1984, QNAP, Synology, Aver, Logilink, Geovision, Milestone, Heitel (sowie alle Anderen die das ONVIF 2.10 Protokoll unterstützen)

TECHNISCHE DATEN DER SOFTWARE

Anschließbare Kameras	36ch
Darstellbare Kameras pro Monitor (Split-Screens)	1, 4, 9, 16, 36, 64
Kanalwechsel	Ja
Kanalweitchaltung	Ja
Vollbild	Ja
unterstützte Kompressionsformate	H.264, MPEG-4, MJPEG
unterstützte Geräte	LUPUSNET HD - IP Kameras und Videosever, Axis, Sony
Kameras verstecken	Ja (nur Professional Version)
PTZ Kontrolle	Ja
Digitale Zoom Kontrolle	Ja
Fernzugriff	InternetExplorer 6 oder höher, Remote Programm & 3GPP-Telefon (nur Professional Version)

Wiedergabe

Videosuche	Kalendarisch, Monat, Tag, Uhrzeit
SmartSearch	Ja (Professional Version)
Digital Zoom	Ja
Gleichzeitige Wiedergabe	4 Kameras, 16 Kameras (Professional Version)

Videoeinstellungen

Aufnahmemodi	Durchgehend, bei Bewegung, bei Alarm, nach einer Liste, manuell
Aufnahmeauflösungen	MegaPixel, Full D1, CIF, QCIF

Video-Qualitätseinstellungen	beste, hoch, standard, medium, niedrig
------------------------------	--

Vor- und Nachalarmaufnahme	Ja
Ringspeicherfunktion	Ja
E-Mail Versand	Ja, auslösbar bei Bewegung & Alarm
E-Mail Versand mit Bildanhang	Ja

Videoanalyse-Funktionen

Erkennung verschwundener Objekte	Ja (nur Professional Version)
Erkennung von fremden / stehengelassenen Objekten	Ja (nur Professional Version)
Erkennung & Alarmierung bei Schärfeverlust, Verdeckung, Neuausrichtung	Ja (nur Professional Version)
Objekt Zählung	Ja (nur Professional Version)

Geräte Konfiguration

Automatische Kamerasuche im Netzwerk	Ja
Kanalkonfiguration	Ja, via Drag&Drop
Konfiguration importieren / exportieren	Ja
Ereignislogbuch	Ja
NTP Zeitserver synchronisation	Ja
Videooverlay	Ja
Automatische Fensterkontrolle	Ja
Sicherheit	
Passwortschutz	Ja, Benutzername und Passwort
Benutzerrechte	via Gruppen
Freikonfigurierbare Rechtevergabe	Ja

Systemvoraussetzungen

Empfohlene Systemvoraussetzungen	CPU: Intel Core 2 Quad Q6600 oder neuer, Arbeitsspeicher: 2GB, Grafikkarte: 256 MB Externe Grafikkarte oder besser Monitor Auflösung: 1920 x 1080 Pixel (1080p), Dateisystem: NTFS
Minimale Systemvoraussetzungen	CPU: Intel Pentium 4 2.OG, Arbeitsspeicher: 1GB, Grafikkarte: 128 MB Grafikkarte oder besser, Monitor Auflösung: 1024 x 768 Pixel, Dateisystem: NTFS