



GEODOME - LE 338HD

Art. 13310

EAN: 4260195433076

- 7FullHD HDTV (1920x1080 Pixel)
- Einstellbarer Zoom: 93° bis 35° (horizontal)
- Nachtsichtreichweite: 30 Meter mit Smart IR
- Wetterfest und schlagfest (IP66)
- Verkabelung über Coaxkabel (RG59)

GEODOME - LE 338HD Domekamera



Wetterfeste HD Außenkamera mit Nachtsicht

Die brandneue GEODOME – LE338HD ist die innovative HDTV Innen- und Außendome von LUPUS-Electronics. Mit diesem Modell hat LUPUS-Electronics eine Domekamera entwickelt, die sich insbesondere durch Ihre universelle Einsetzbarkeit und Flexibilität auszeichnet: Der integrierte 2.4 Megapixel Sensor sorgt für hervorragende Bildeigenschaften insbesondere bei schlechten und diffusen Lichtverhältnissen. Dazu wurde ein mechanischer IR-Cutfilter integriert, der sich individuell auf die örtlichen Gegebenheiten einstellen lässt. Gleiches gilt für das eingebaute Varioobjektiv, welches mit Brennweiten von 2,7-12,0 mm hohe Flexibilität bei der Installation bietet. Die GEODOME – LE 338HD ist somit insbesondere für gewerbliche Projekte wie Supermärkte, Kaufhäuser, Ladengeschäfte und Bürohäuser geeignet.

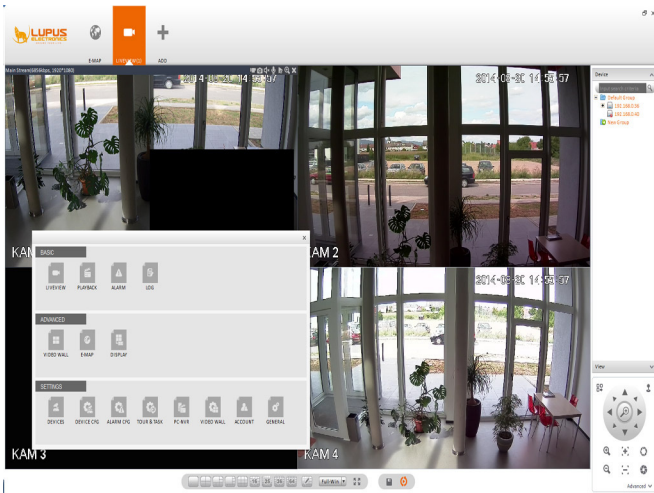
Aufzeichnung und Verwaltung der Überwachungsbilder

Die neuen HD Digitalrekorder zeichnen die Videobilder Ihrer neuen HD Kameras zuverlässig zeitgesteuert oder bei Bewegung auf. Die zentrale Management Software ermöglicht den Zugriff auf multiple Rekorder als auch auf die Kameras und stellt diese dynamisch und flexibel auf allen verfügbaren Monitoren dar.



Plug and Play - HD über die bestehende CCTV Verkabelung

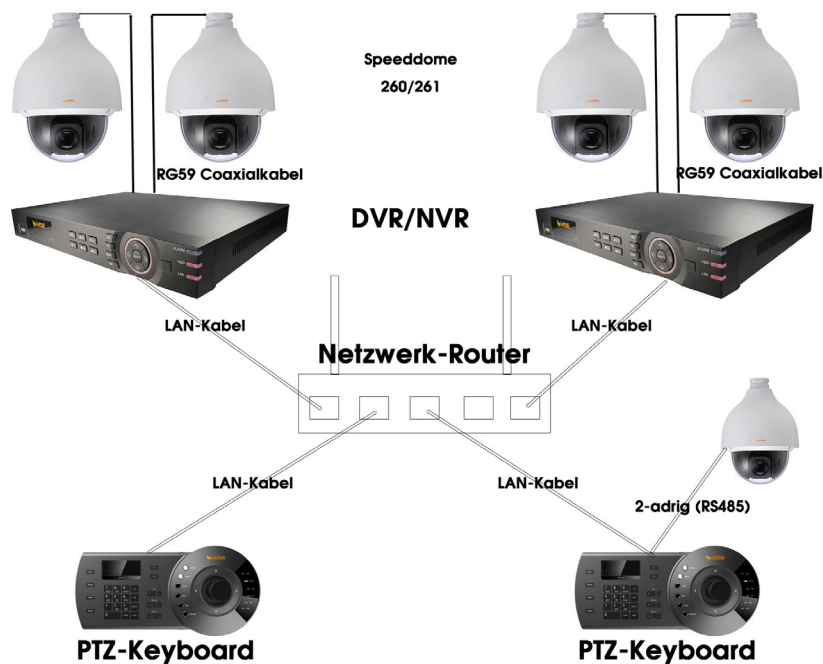
Die neue HD-Videotechnik überträgt bis zu 2 Megapixel über die herkömmliche CCTV-Infrastruktur mit Koaxialkabeln. Ein umständliches Umrüsten auf IP-Videoüberwachung mit Netzwerk-Kabel ist somit unnötig und spart enorm Kosten. Die Videobilder werden im Gegensatz zu der Netzwerkkamera-technik unkomprimiert und in Echtzeit übermittelt



Kostenlos inklusive: die SmartVision Software für MacOS und Windows

Multi Monitor Support: Egal ob nur mit einem oder beliebig vielen Monitoren...

- › Multi Monitor Support: Egal ob nur mit einem oder beliebig vielen Monitoren. Verteilen Sie die Bilder / Fenster per Drag&Drop
- › Moderne TouchScreen - Bedienung möglich
- › Gleiches Wiedergabe Interface wie am Gerät oder via Webbrowser
- › Integration unserer XT - Alarmanlagen möglich
- › Alle Fenster sind dynamisch verschiebbar



TECHNISCHE DATEN

| | |
|------------------------------------|--|
| Bildsensor | 1/4" (6.35mm) CMOS Sensor Sony Exmor IMX322 |
| Effektive Bildauflösung | 1984(H) x 1225 (V) |
| Ausgangsauflösung | 1920 x 1080 Pixel (FullHD) |
| Elektronischer Verschuß | 1/3s~1/100,000s |
| Minimale Lichtverhältnisse | 0.05Lux @ F1.2 (AGC AN), 0Lux IR an |
| Digitale Bildverbesserungsmethoden | ICR, AWB, AGC, BLC, 3D-DNR, Smart IR |
| Synchronisation | Intern |
| Video Ausgang | 1 Kanal BNC HD, hochauflösender Videoausgang |
| Videobildrate | 25/50 FPS @ 720p, 25 FPS @ 1080p |
| Alarmschlüsse | - |
| Audioanschlüsse | - |
| Stromversorgung | DC12V (+-10%) |
| Stromverbrauch | Max 5.8W |
| Betriebsumgebung | -30°C bis +60°C |
| Übermittlungsreichweite | ca. 300 Meter via RG59 Koaxialkabel |
| Schutzklasse | IP66 |
| Maße | Ø120mm x 90mm |
| Gewicht | 0.8kg |
| Kamerafunktionen | |
| Max. Nachsichtreichweite | 30 Meter mit SmartIR (automatische Stärkeregelung) |
| Tag-/Nachtfunktion | Automatischer IR Cut Filter |
| Rauschreduzierung | 2D und 3D |
| OSD Menü | Ja |
| Objektiv: | |
| Brennweite | 2.7 bis 12mm |
| Blickwinkel | 93° bis 35° (horizontal) |
| Linsentyp | manuelle DC Auto Iris |
| Lieferumfang: | |
| 12V Netzteil im Lieferumfang | Benutzerhandbuch |
| Schraubenset mit Dübeln | Bohrschablone |

Ihr Partner für LUPUS-Produkte:

