

LUPUSNIGHT - LE 139HD

Art. 13100

EAN: 4260195433045



- 1080p FullHD (1920x1080 Pixel)
- Nachtsichtreichweite: 30 Meter mit Smart IR
- Fester Blickwinkel von 88° (horizontal)
- Wetterfest (IP67)
- Verkabelung über Koaxkabel (RG59) bis max. 300m

LUPUSNIGHT® - LE 139HD Überwachungskamera



Wetterfeste HD Außenkamera mit Nachtsicht

Die LUPUSNIGHT - LE 139HD ermöglicht durch die neue HD Videotechnik Top-Bildqualität in FullHD (1920x1080 Pixel) mit besonders kleinen Gehäusemaßen. Zusätzlich können im Gegensatz zur herkömmlichen HD-SDI Technik Kabellängen bis zu 300 Meter (RG59) verlegt werden. Besonderen Wert haben wir auf die Außentauglichkeit dieses kleinen Alleskönners gelegt: die integrierten IR-LED's leuchten die Umgebung in der Nacht bis max. 30 Meter aus und durch die IP67 Schutzart ist sie selbst vor widrigsten Umwelteinflüssen sicher geschützt.

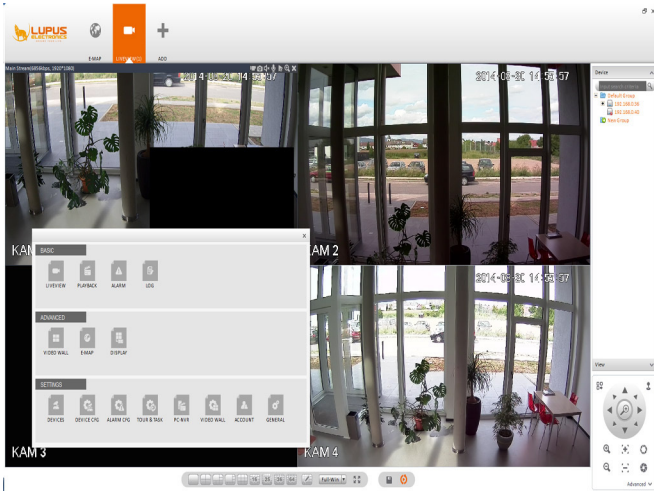
Aufzeichnung und Verwaltung der Überwachungsbilder

Die neuen HD Digitalrekorder zeichnen die Videobilder Ihrer neuen HD Kameras zuverlässig zeitgesteuert oder bei Bewegung auf. Die zentrale Management Software ermöglicht den Zugriff auf multiple Rekorder als auch auf die Kameras und stellt diese dynamisch und flexibel auf allen verfügbaren Monitoren dar.



Plug and Play - HD über die bestehende CCTV Verkabelung

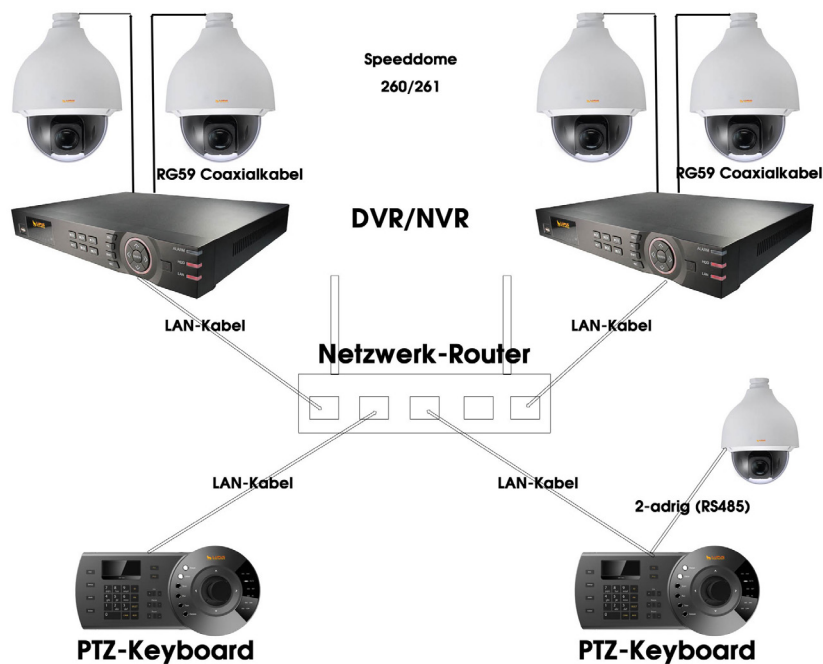
Die neue HD-Videotechnik überträgt bis zu 2 Megapixel über die herkömmliche CCTV-Infrastruktur mit Koaxialkabeln. Ein umständliches Umrüsten auf IP-Videoüberwachung mit Netzwerk-Kabel ist somit unnötig und spart enorm Kosten. Die Videobilder werden im Gegensatz zu der Netzwerkkamera-technik unkomprimiert und in Echtzeit übermittelt



Kostenlos inklusive: die SmartVision Software für MacOS und Windows

Multi Monitor Support: Egal ob nur mit einem oder beliebig vielen Monitoren...

- › Multi Monitor Support: Egal ob nur mit einem oder beliebig vielen Monitoren. Verteilen Sie die Bilder / Fenster per Drag&Drop
- › Moderne TouchScreen - Bedienung möglich
- › Gleiches Wiedergabe Interface wie am Gerät oder via Webbrowser
- › Integration unserer XT - Alarmanlagen möglich
- › Alle Fenster sind dynamisch verschiebbar



TECHNISCHE DATEN

Bildsensor	1/2.8" (9.1mm) 2.4 Megapixel Exmor CMOS Sensor
Effektive Bildauflösung	1984(H) x 1225 (V)
Ausgangsaufösung	1920 x 1080 Pixel (FullHD)
Elektronischer Verschuß	1/3s~1/100,000s
Minimale Lichtverhältnisse	0.05Lux @ F1.2 (AGC AN), 0Lux IR an
Digitale Bildverbesserungsmethoden	ICR, AWB, AGC, BLC, 3D-DNR, Smart IR
Synchronisation	Intern
Video Ausgang	1 Kanal BNC HD, hochauflösender Videoausgang
Videobildrate	25/50 FPS @ 720p, 25 FPS @ 1080p
Alarmschlüsse	-
Audioanschlüsse	-
Stromversorgung	DC12V (+-10%)
Stromverbrauch	Max. 4.8W
Betriebsumgebung	-30°C bis +60°C
Übermittlungsreichweite	ca. 300 Meter via RG59 Koaxialkabel
Schutzklasse	IP67
Maße	Ø65mm x 154.7mm
Gewicht	0.38kg
Kamerafunktionen:	
Max. Nachtsichtreichweite	30 Meter mit SmartIR (automatische Stärkeregelung)
Tag-/Nachtfunktion	Automatischer IR Cut Filter
Rauschreduzierung	2D und 3D
OSD Menü	Ja
Objektiv:	
Brennweite	3.6mm
Blickwinkel	88° (horizontal)
Linsentyp	DC Auto Iris Linse
Lieferumfang:	
12V Netzteil im Lieferumfang	Benutzerhandbuch
Schraubenset mit Dübeln	Bohrschablone

Ihr Partner für LUPUS-Produkte:

