



HP Sales Central

HP Z38c Curved Display (37,5 Zoll) (Z4W65A4)

Aktiv ab: 02.10.2017



Überblick

Arbeit als Genuss

Genießen Sie die herausragende Eleganz des HP Z38c Curved Display. Form trifft Funktion mit gestochen scharfen Panoramaansichten, damit Sie sich auf Ihre Arbeit konzentrieren können.

Genießen Sie die herausragende Eleganz des HP Z38c Curved Display. Form trifft Funktion mit gestochen scharfen Panoramaansichten, damit Sie sich auf Ihre Arbeit konzentrieren können.

Der größte gekrümmte Monitor von HP

Bequemer Betrachtungswinkel bei einer beeindruckenden gekrümmten Diagonalen von 95,25 cm (37,5 Zoll). Genießen Sie den Radius von 2300 mm, der Ihrem natürlichen Sichtfeld entspricht. Die optimale Lösung für den täglichen Einsatz.

Detaillierte Darstellung Ihrer Visionen

Kristallklare Darstellung aller Facetten Ihrer kreativen Arbeit dank einer 4K-Wide, 3840 x 1600 Auflösung¹. Mithilfe der optimierten Pixel-Dichte haben Ihre Symbole und Texte die ideale Größe. Sie verschwenden weniger Zeit für Schwenken und Zoomen und können sich auf Ihre Kreativität konzentrieren.

Ein großer Bildschirm. Ein nahtloser Arbeitsbereich.

Schaffen Sie Platz für große Ideen mit einem Größenverhältnis von 21:9. Betrachten Sie Ihre Projekte ohne die störenden Blenden bei Konfigurationen mit zwei Monitoren. Ein großer Anzeigebereich steigert beim Arbeiten mit mehreren Anwendungen Ihre Produktivität.

Spezifikationen

Anzeigegröße (diagonal)

95,25 cm (37,5 Zoll)

Anzeigegerätetyp

IPS mit LED-Hintergrundbeleuchtung

Größenverhältnis

21:9

Auflösung (nativ)

UWQHD + (3840 x 1600 bei 60 Hz)

Unterstützte Auflösungen

800 x 600; 720 x 480; 720 x 400; 640 x 480; 3840 x 1600; 2560 x 1600; 2560 x 1080; 1920 x 1600; 1920 x 1200; 1920 x 1080; 1680 x 1050; 1600 x 900; 1600 x 1200; 1440 x 900; 1280 x 720; 1280 x 1024; 1024 x 768

Punktabstand

0,229 mm

Helligkeit

300 cd/m²

Kontrastverhältnis

1000:1 statisch; 5000000:1 dynamisch

Blickwinkel

178° horizontal; 178° vertikal

Reaktionszeit

14 ms (Ein/Aus)

Dreh- und neigbarer Winkel

Neigen: -5 bis +20°; Schwenken: 90°; Höhe: 120 mm

Anzeigefunktionen

Entspiegelt; BrightView-Display; In-Plane-Switching (IPS); Sprachauswahl; LED-Hintergrundbeleuchtung; Am Bildschirm angezeigte Steuerelemente; Plug-and-Play; Vom Benutzer programmierbar; Antistatisch

On-Screen-Steuerelemente

Helligkeit; Farbsteuerung; Kontrast; Bildsteuerung; Informationen; Eingabesteuerung; Sprache; Verwaltung; Menü; Ein/Aus

Physische Sicherheit

Für Sicherheitsschloss vorbereitet (Schloss separat erhältlich)

Anschlüsse

1 USB Type-C™ (DisplayPort 1.2, Stromzufuhr von bis zu 65 W); 3 USB 3.0

Stromversorgung

Eingangsspannung: 100 bis 240 V AC

Energieverbrauch

195 W (maximal), 80 W (typisch), 0,5 W (Standby)

(Energieverbrauch von 93 kWh/Jahr, basierend auf dem Stromverbrauch der Einheit bei einem Betrieb von 4 Stunden/Tag an 365 Tagen. Der tatsächliche Energieverbrauch hängt von der Verwendung der Einheit ab.)

Temperaturbereich bei Betrieb

5 bis 35 °C

Umwelt

Arsenfreies Bildschirmglas; Quecksilberfreie Hintergrundbeleuchtung; Halogenarm

Mindestabmessungen (B x T x H)

89,55 x 10,42 x 39,95 cm

(Ohne Standfuß)

Abmessungen mit Standfuß (B x T**x H)**

89,55 x 24,8 x 55,87 cm

Gewicht

13,8 kg

Lieferumfang

Monitor; Netzkabel; HDMI-Kabel; CD (mit Benutzerhandbuch, Garantie, Treibern); Poster „Kurzanleitung“; USB Type-C™-Kabel; DisplayPort™ 1.2-Kabel

Garantie

3 Jahre eingeschränkte Garantie einschließlich 3 Jahre auf Teile und Arbeit. Es gelten bestimmte Einschränkungen und Ausschlussklauseln.

Überblick

1 Alle Leistungsdaten geben die typischen Spezifikationen an, die von den Herstellern der HP Komponenten bereitgestellt werden; die tatsächliche Leistung kann über oder unter diesen Angaben liegen.

Assets

Broschüre (3)

HP Z Displays Comparison Guide

A quick reference guide on the HP Z Displays family comparing features between the HP Z22i IPS, HP Z23i IPS, HP Z24i IPS, HP Z27i IPS, HP Z27s IPS UHD, HP Z30i IPS Displays, and the HP DreamColor Z24x and HP DreamColor Z27x Professional Displays.

HP Z Displays Comparison Guide

A quick reference guide on the HP Z Displays family comparing features between the HP Z22i IPS, HP Z23i IPS, HP Z24i IPS, HP Z27i IPS, HP Z27s IPS UHD, HP Z30i IPS Displays, and the HP DreamColor Z24x and HP DreamColor Z27x Professional Displays, HP Z24 DreamColor G2 and HP DreamColor Z31x Cinema Studio 4k Display

HP Z Displays - Vergleichsleitfaden

Kurzdarstellung der HP Z Displays-Produktfamilie, in der die technischen Daten des HP Z22i IPS, HP Z23i IPS, HP Z24i IPS, HP Z27i IPS, HP Z27s IPS UHD, HP Z30i IPS Displays sowie des HP DreamColor Z24x und HP DreamColor Z27x Professional-Displays verglichen werden.

Datenblatt (2)

HP Z38c 37.5-inch Curved Display

HP Z38c 37.5-inch Curved Display Datasheet

HP Z38c 37.5-inch Curved Display

HP Z38c 37.5-inch Curved Display Datasheet

Kundenpräsentation (2)

HP_Core_Z_DISPLAYS_G2_WW_CDA_Customer_Presentation_v7

Partner und Channel

Overview of the 2017 G2 line up of HP Z Professional Displays including the HP Z24nf G2, HP Z27n G2, HP Z22n G2, HP Z23n G2, HP Z24i G2, and HP Z24n G2

Mobile Workstations

Partner und Channel

Overview of the HP ZBook G4 Mobile Workstations including positioning and specifications

Lösungs-Info (1)

More screens, more possibilities

A brief about increasing productivity and efficiency with a multi-monitor setup. Working with multiple monitors-- whether that means two, three, or more--is an easy way to increase your employees' digital workspace and improve the way they work.

Technische Eckdaten (1)

HP Z38c 37.5-inch Curved Display

HP Z38c 37.5-inch Curved Display Quickspecs

Technisches Whitepaper (2)

HP Commercial Monitors Brochure

HP monitors deliver some of the clearest, sharpest and brightest images in the industry, so you see your vision take shape with absolute precision. Plus, ergonomic designs for a comfortable workspace and environmental features to help save energy.

HP Ultra High Definition 4K/5K Z Displays

A technical white paper about HP Ultra High Definition (UHD) 4K/5K Z Displays. With extreme graphics presentation, extraordinary color, and flexible connectivity, HP UHD 4K and 5K Z Displays will help you see more so you can do more.

Übersichtskarte (1)

HP Z Displays Quick Product Comparison

Partner und Channel

2018 Comparison Chart

Vertriebsleitfaden (1)

HP Commercial Displays May 2018

Partner und Channel

See the award winning monitors from HP that provide a superb experience to fit your unique work style and budget. From Pro Displays to Z Displays with DreamColor technology, they're designed for the ultimate user experience.

Zertifizierung (2)

CE Declaration Monitor TFT Z38c Display HSTND-9401-L

Monitor TFT Z38c Display

GS Certificate Monitor TFT Z38c Display HSTND-9401-L

Monitor TFT Z38c Display

Bilder – Produkt (5)



Center facing

- [54 x 41 \(jpg\)](#) [54 x 41 \(jpg\)](#)
- [54 x 41 \(png\)](#) [54 x 41 \(png\)](#)
- [100 x 70 \(jpg\)](#) [100 x 70 \(jpg\)](#)
- [96 x 72 \(jpg\)](#) [96 x 72 \(jpg\)](#)
- [96 x 72 \(png\)](#) [96 x 72 \(png\)](#)
- [99 x 74 \(png\)](#) [99 x 74 \(png\)](#)
- [153 x 115 \(png\)](#) [153 x 115 \(png\)](#)
- [180 x 135 \(png\)](#) [180 x 135 \(png\)](#)
- [240 x 180 \(jpg\)](#) [240 x 180 \(jpg\)](#)
- [240 x 180 \(png\)](#) [240 x 180 \(png\)](#)
- [247 x 185 \(png\)](#) [247 x 185 \(png\)](#)
- [170 x 190 \(jpg\)](#) [170 x 190 \(jpg\)](#)
- [257 x 193 \(png\)](#) [257 x 193 \(png\)](#)
- [320 x 240 \(jpg\)](#) [320 x 240 \(jpg\)](#)
- [320 x 240 \(png\)](#) [320 x 240 \(png\)](#)
- [474 x 356 \(png\)](#) [474 x 356 \(png\)](#)
- [513 x 385 \(png\)](#) [513 x 385 \(png\)](#)
- [400 x 400 \(jpg\)](#) [400 x 400 \(jpg\)](#)
- [400 x 400 \(png\)](#) [400 x 400 \(png\)](#)
- [573 x 430 \(png\)](#) [573 x 430 \(png\)](#)
- [800 x 600 \(png\)](#) [800 x 600 \(png\)](#)
- [1500 x 989 \(jpg\)](#) [1500 x 989 \(jpg\)](#)
- [1659 x 1246 \(png\)](#) [1659 x 1246 \(png\)](#)
- [6639 x 3675 \(png\)](#) [6639 x 3675 \(png\)](#)
- [6637 x 3763 \(jpg\)](#) [6637 x 3763 \(jpg\)](#)



Left facing

- [54 x 41 \(jpg\)](#) [54 x 41 \(jpg\)](#)
- [54 x 41 \(png\)](#) [54 x 41 \(png\)](#)
- [54 x 41 \(png\)](#) [54 x 41 \(png\)](#)
- [100 x 70 \(jpg\)](#) [100 x 70 \(jpg\)](#)
- [100 x 70 \(jpg\)](#) [96 x 72 \(jpg\)](#)
- [96 x 72 \(jpg\)](#) [96 x 72 \(jpg\)](#)
- [96 x 72 \(png\)](#) [96 x 72 \(png\)](#)
- [96 x 72 \(png\)](#) [99 x 74 \(png\)](#)
- [99 x 74 \(png\)](#) [99 x 74 \(png\)](#)
- [153 x 115 \(png\)](#) [153 x 115 \(png\)](#)
- [153 x 115 \(png\)](#) [180 x 135 \(png\)](#)
- [180 x 135 \(png\)](#) [180 x 135 \(png\)](#)
- [240 x 180 \(jpg\)](#) [240 x 180 \(jpg\)](#)
- [240 x 180 \(jpg\)](#) [240 x 180 \(png\)](#)
- [240 x 180 \(png\)](#) [240 x 180 \(png\)](#)
- [247 x 185 \(png\)](#) [247 x 185 \(png\)](#)
- [247 x 185 \(png\)](#) [170 x 190 \(jpg\)](#)
- [170 x 190 \(jpg\)](#) [170 x 190 \(jpg\)](#)
- [257 x 193 \(png\)](#) [257 x 193 \(png\)](#)
- [257 x 193 \(png\)](#) [320 x 240 \(jpg\)](#)
- [320 x 240 \(jpg\)](#) [320 x 240 \(jpg\)](#)
- [320 x 240 \(png\)](#) [320 x 240 \(png\)](#)
- [320 x 240 \(png\)](#) [474 x 356 \(png\)](#)
- [474 x 356 \(png\)](#) [474 x 356 \(png\)](#)
- [513 x 385 \(png\)](#) [513 x 385 \(png\)](#)
- [513 x 385 \(png\)](#) [400 x 400 \(jpg\)](#)
- [400 x 400 \(jpg\)](#) [400 x 400 \(jpg\)](#)
- [400 x 400 \(png\)](#) [400 x 400 \(png\)](#)
- [400 x 400 \(png\)](#) [573 x 430 \(png\)](#)
- [573 x 430 \(png\)](#) [573 x 430 \(png\)](#)
- [800 x 600 \(png\)](#) [800 x 600 \(png\)](#)
- [800 x 600 \(png\)](#) [1659 x 1246 \(png\)](#)
- [1659 x 1246 \(png\)](#) [1659 x 1246 \(png\)](#)
- [1500 x 1416 \(jpg\)](#) [1500 x 1416 \(jpg\)](#)



Right facing

- [54 x 41 \(jpg\)](#) [54 x 41 \(jpg\)](#)
- [54 x 41 \(png\)](#) [54 x 41 \(png\)](#)
- [100 x 70 \(jpg\)](#) [100 x 70 \(jpg\)](#)
- [96 x 72 \(jpg\)](#) [96 x 72 \(jpg\)](#)
- [96 x 72 \(png\)](#) [96 x 72 \(png\)](#)
- [99 x 74 \(png\)](#) [99 x 74 \(png\)](#)
- [153 x 115 \(png\)](#) [153 x 115 \(png\)](#)
- [180 x 135 \(png\)](#) [180 x 135 \(png\)](#)
- [240 x 180 \(jpg\)](#) [240 x 180 \(jpg\)](#)
- [240 x 180 \(png\)](#) [240 x 180 \(png\)](#)
- [247 x 185 \(png\)](#) [247 x 185 \(png\)](#)
- [170 x 190 \(jpg\)](#) [170 x 190 \(jpg\)](#)
- [257 x 193 \(png\)](#) [257 x 193 \(png\)](#)
- [320 x 240 \(jpg\)](#) [320 x 240 \(jpg\)](#)
- [320 x 240 \(png\)](#) [320 x 240 \(png\)](#)
- [474 x 356 \(png\)](#) [474 x 356 \(png\)](#)
- [513 x 385 \(png\)](#) [513 x 385 \(png\)](#)
- [400 x 400 \(jpg\)](#) [400 x 400 \(jpg\)](#)
- [400 x 400 \(png\)](#) [400 x 400 \(png\)](#)
- [573 x 430 \(png\)](#) [573 x 430 \(png\)](#)
- [800 x 600 \(png\)](#) [800 x 600 \(png\)](#)
- [1659 x 1246 \(png\)](#) [1659 x 1246 \(png\)](#)
- [1500 x 1369 \(jpg\)](#) [1500 x 1369 \(jpg\)](#)
- [5439 x 4166 \(png\)](#) [5439 x 4166 \(png\)](#)
- [5435 x 4248 \(jpg\)](#) [5435 x 4248 \(jpg\)](#)



Rear facing

1500 x 3266 (jpg) 5399 x 4150 (png)
 5399 x 4150 (png) 2216 x 4160 (png)
 5398 x 4236 (jpg) 5398 x 4236 (jpg)
 2210 x 4264 (jpg)

54 x 41 (jpg) 54 x 41 (png)
 100 x 70 (jpg) 96 x 72 (jpg)
 96 x 72 (png) 99 x 74 (png)
 153 x 115 (png) 180 x 135 (png)
 240 x 180 (jpg) 240 x 180 (png)
 247 x 185 (png) 170 x 190 (jpg)
 257 x 193 (png) 320 x 240 (jpg)
 320 x 240 (png) 474 x 356 (png)
 513 x 385 (png) 400 x 400 (jpg)
 400 x 400 (png) 573 x 430 (png)
 800 x 600 (png) 1500 x 1159 (jpg)
 1659 x 1246 (png) 5833 x 3577 (png)
 5832 x 3665 (jpg)



Top view open

54 x 41 (jpg) 54 x 41 (png)
 100 x 70 (jpg) 96 x 72 (jpg)
 96 x 72 (png) 99 x 74 (png)
 153 x 115 (png) 180 x 135 (png)
 240 x 180 (jpg) 240 x 180 (png)
 247 x 185 (png) 170 x 190 (jpg)
 257 x 193 (png) 320 x 240 (jpg)
 320 x 240 (png) 474 x 356 (png)
 513 x 385 (png) 400 x 400 (jpg)
 400 x 400 (png) 573 x 430 (png)
 800 x 600 (png) 1500 x 758 (jpg)
 1659 x 1246 (png) 7618 x 2014 (png)
 7617 x 2094 (jpg)

Bilder – Verwendetes Produkt (20)



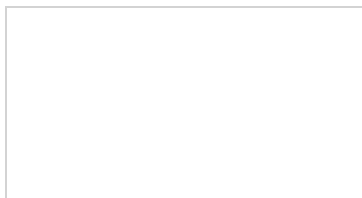
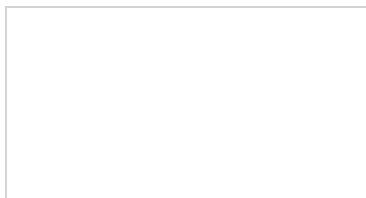
HP ZBook 15 G5 Mobile Workstation, HP Z38c 37.5-inch Curved Display

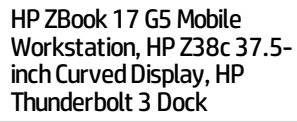


HP ZBook 15 G5 Mobile Workstation, HP Z38c 37.5-inch Curved Display, HP Thunderbolt 3 Dock

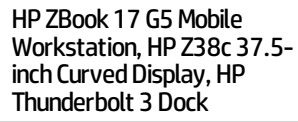


HP ZBook 17 G5 Mobile Workstation, HP Z38c 37.5-inch Curved Display





HP ZBook 17 G5 Mobile Workstation, HP Z38c 37.5-inch Curved Display, HP Thunderbolt 3 Dock



HP ZBook 17 G5 Mobile Workstation, HP Z38c 37.5-inch Curved Display, HP Thunderbolt 3 Dock



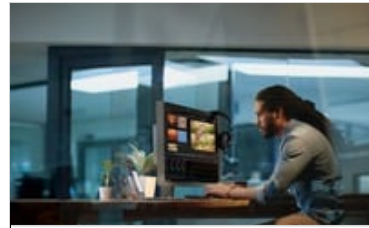
Project Archer



Project Archer



Project Archer



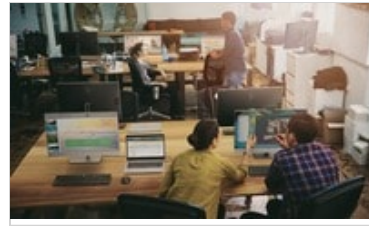
Project Archer



Project Archer



Project Archer



Project Archer



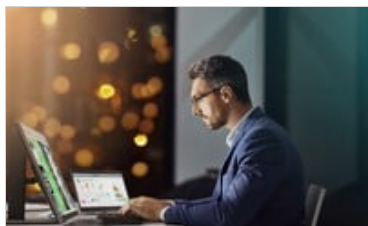
Project Archer



Project Archer



Project Archer



Project Archer



Project Archer



Project Archer



Project Archer



Project Archer - Z31x

Videos (1)

HP Z38c Curved Display Screenless Product Video - German

Zusätzliche Assets suchen (Asset Hub)

Nach zusätzlichen Assets suchen

Dieser Link wird als Annehmlichkeit und nur zu Informationszwecken bereitgestellt. HP Sales Central übernimmt keine Verantwortung für die Genauigkeit, die Rechtmäßigkeit oder die Inhalte der externen Website oder für verlinkte Seiten. Bei Fragen bezüglich der Inhalte gehen Sie bitte zur externen Website.

Halterungen/Frontblenden/ Blenden/Schienen/ Fächer/Montagezubehör

Befestigungskits

Aktiv

HP B300 PC Montagehalterung

2DW53AA

Aktiv

HP B500 PC Montagehalterung

2DW52AA

Aktiv

HP Quick Release-Halterung

EM870AA

Sicherheit und Schutz

PC-Sperren

Aktiv

HP Sicherheitsschloss-Kit v2 für Business-PCs

N3R93AA

Workstations

HP Mobile Workstation

Aktiv

HP ZBook 15v G5 Mobile Workstation

2ZC56EA

Aktiv

HP ZBook 15v G5 Mobile Workstation

2ZC57EA

HP Care Pack Services

Personal Systems Commercial Care Services

Aktiv

HP 1 Jahr nach Garantieablauf Vor-Ort Hardware-Support für große Monitore am nächsten Arbeitstag

U4926PE

Aktiv

HP 4 Jahre Hardware-Support am nächsten Arbeitstag, nur extra große Monitore

UE369E

Aktiv

HP 5 Jahre Hardware-Support am nächsten Arbeitstag, nur extra große Monitore

UE370E

Aktiv

HP Vor-Ort-Hardwareunterstützung am nächsten Arbeitstag für sehr große Monitore, 3 Jahre

U0VM6E

Detaillierte Spezifikationen

85285210000

Abmessungen mit Standfuß (B x T x H)

89,55 x 24,8 x 55,87 cm

Anschlüsse

1 USB Type-C™ (DisplayPort 1.2, Stromzufuhr von bis zu 65 W); 3 USB 3.0

Anzeige, Eingabetyp – Hinweis

mit HDCP Support

Anzeigebereich (metrisch)

87,96 x 36,65 cm

Anzeigefunktionen

Entspiegelt; BrightView-Display; In-Plane-Switching (IPS); Sprachauswahl; LED-Hintergrundbeleuchtung; Am Bildschirm angezeigte Steuerelemente; Plug-and-Play; Vom Benutzer programmierbar; Antistatisch

Anzeigegerätetyp

IPS mit LED-Hintergrundbeleuchtung

Anzeigegröße (diagonal)

95,25 cm (37,5 Zoll)

Auflösung (nativ)

UWQHD + (3840 x 1600 bei 60 Hz)

Bild des Etiketts zur

Energieeffizienzklasse

<http://h10003.www1.hp.com/digmedialib/prodimg/lowres/c05621848.jpg>

Bild, Haftungsausschluss

Bild zeigt eventuell anderes Produkt

Blickwinkel

178° horizontal; 178° vertikal

Codename

Half Pipe

Copyright-Hinweis

Copyright © 2017 HP Development Company, L.P. Die Garantien für HP Produkte werden ausschließlich in der entsprechenden, zum Produkt gehörigen Garantieerklärung beschrieben. Die hier enthaltenen Informationen stellen keine zusätzliche Garantie dar. HP haftet nicht für möglicherweise herein enthaltene technische oder redaktionelle Fehler oder Auslassungen.

Dreh- und neigbarer Winkel

Neigen: -5 bis +20°; Schwenken: 90°; Höhe: 120 mm

Eingänge

1 DisplayPort™ 1.2; 1 HDMI 2.0

Energieeffizienzklasse

B

Energieverbrauch

195 W (maximal), 80 W (typisch), 0,5 W (Standby)

Externe E/A-Anschlüsse,

Fußnotenziffer

[1]

Garantie

3 Jahre eingeschränkte Garantie einschließlich 3 Jahre auf Teile und Arbeit. Es gelten bestimmte Einschränkungen und Ausschlussklauseln.

Gewicht

13,8 kg

Größenverhältnis

21:9

Helligkeit

300 cd/m²

**Helligkeit (typisch),
Fußnotenziffer**

[1]

**Hinweis zu Abmessungen (B x T x
H)**

Ohne Standfuß

Hinweis zum Gewicht (metrisch)

Mit Standfuß

Hinweise zum Stromverbrauch

Energieverbrauch von 93 kWh/Jahr, basierend auf dem Stromverbrauch der Einheit bei einem Betrieb von 4 Stunden/Tag an 365 Tagen. Der tatsächliche Energieverbrauch hängt von der Verwendung der Einheit ab.

Kontrastverhältnis

1000:1 statisch; 5000000:1 dynamisch

**Kontrastverhältnis,
Fußnotenziffer**

[1]

Lieferumfang

Monitor; Netzkabel; HDMI-Kabel; CD (mit Benutzerhandbuch, Garantie, Treibern); Poster „Kurzanleitung“; USB Type-C™-Kabel; DisplayPort™ 1.2-Kabel

Logo zur Energieeffizienzklasse

<http://h15003.www1.hp.com//digmedialib/prodimg/lowres/c04545775.jpg>

**Luftfeuchtigkeitsbereich im
Betrieb**

20 bis 80 % rF

Mindestabmessungen (B x T x H)

89,55 x 10,42 x 39,95 cm

On-Screen-Steuererelemente

Helligkeit; Farbsteuerung; Kontrast; Bildsteuerung; Informationen; Eingabesteuerung; Sprache; Verwaltung; Menü; Ein/Aus

Physische Sicherheit

Für Sicherheitsschloss vorbereitet (Schloss separat erhältlich)

**Publikationsnummer des
Datenblatts**

4AA7-1207

Punktabstand

0,229 mm

Reaktionszeit

14 ms (Ein/Aus)

Reaktionszeit, Fußnotenziffer

[1]

Services (Care Pack)

5 Jahre Vor-Ort-Support durch einen qualifizierten HP Techniker am nächsten Arbeitstag für Ihr IT-System, wenn das Problem nicht remote behoben werden kann.

Spezifikationen für lange**Produktnamen**

HP Hardwaresupport vor Ort am nächsten Arbeitstag, 5 Jahre, für 3D-Monitore

Stromverbrauch (ausgeschaltet)

0,5 W

Stromverbrauch (im Betrieb)

64 W

Stromverbrauch (in Bereitschaft)

0,5 W

Stromverbrauch (jährlich)

93 kWh

Stromversorgung

Eingangsspannung: 100 bis 240 V AC

Technische Spezifikationen,

Fußnotenziffer

[1] Bei sämtlichen Spezifikationen handelt es sich um die typischen Spezifikationen laut den mit HP kooperierenden Komponentenherstellern, die tatsächliche Leistung kann darüber oder darunter liegen.

Technische Spezifikationen,

Fußnotenziffer

[2] Externe Netzteile, Netzkabel, Kabel und Peripheriegeräte sind nicht halogenarm. Nach dem Kauf erworbene Serviceteile sind möglicherweise nicht halogenarm.

Temperaturbereich bei Betrieb

5 bis 35 °C

Umwelt

Arsenfreies Bildschirmglas; Quecksilberfreie Hintergrundbeleuchtung; Halogenarm

Umweltschutzinformationen,

Fußnotenziffer

[2]

UNSPSC-Code

43211902

Unterstützte Auflösungen

800 x 600; 720 x 480; 720 x 400; 640 x 480; 3840 x 1600; 2560 x 1600; 2560 x 1080; 1920 x 1600; 1920 x 1200; 1920 x 1080; 1680 x 1050; 1600 x 900; 1600 x 1200; 1440 x 900; 1280 x 720; 1280 x 1024; 1024 x 768

Vertriebsbüro und

Telefonnummer

Albanien: +49 89 9396 1803; Algerien: +213 (0) 61 68 23 00; Österreich: +43 (0) 810 00 60 80; Bahrain: 800 171; Belgien: +32 (02) 729 71 11; Bulgarien: +359 2 969 87; Bosnien-Herzegowina: +49 89 9396 1803; Commonwealth of Independent States (CIS): +(095) 923 50 01; Kroatien: +385 1 606 02 00; Tschechische Republik: +420 261 108 108; Dänemark: +45 48 12 10 00; HP Ostafrika, autorisierter Berater: +254 20 27 16 111; Ägypten: HP +202 792 5070; Estland: +372 6 813 820; Finnland: HP Myyntipalvelu 010 217 2700; Frankreich: +33 (0) 826 800 400; Deutschland: +49 (0) 180 532 62 22; Griechenland: +30 801 11 22 55 47; Ungarn: +36 (1) 382 11 11; Island: +354 (1) 67 10 00; Irland: +353 1 615 82 00; Israel: +972 9 830 48 48; Italien: Prodotti +39 02 92607 330, Servizio HP Care Pack: +39 02 9212 2040; Kasachstan & Kirgistan: +7 327 2 58 43 43; Lettland: +371 703 07 00; Litauen: +370 5 2103 300; Luxemburg: (+352) 263 160 34 Mazedonien: +49 89 9396 1803; Malta: +49 89 9396 1803; Naher Osten (innerhalb der VAE gebührenfrei): 800 45 20; Moldawien: +49 89 9396 1803; Marokko (Afrikanische Region): Callcenter +212 22 40 47 47, HP Vertriebsbüro +212 22 97 37 37/+212 22 43 64 00; Niederlande: 0800 266 7272; Nigeria: + 234 13 205 241/3; Norwegen: +47 24 09 70 00; Polen: 0 801 522 622 und/oder 00 48 22 565 77 00 (für Anrufe gelten die nationalen Gebühren); Portugal: +351 808 200 808 (Welcome Desk für Endkunden für kommerzielle Produkte); Rumänien: +40 (21) 303 83 00; Saudi-Arabien (Gebührenfrei) 800 897 14 33, Büronummer: +96612731200; Serbien und Montenegro: +381 11 201 99 00; Slowakei: 0800 147 147; Slowenien: +386 1 230 74 20; Spanien: +34 (91) 631 16 00; Schweden: +46 200 27 00 00; Schweiz: Pre-Sales/Produktinformationen +41 (0) 848 88 44 66, Ersatzteile, Handbücher +41 (0) 848 84 74 64; Tunesien:

+216 1 89 12 22; Türkei: +90 (212) 444 79 79; VAE (Gebührenfrei): 800 45 20; VAE (Gebührenfrei): 800 45 20 oder 800 49 10; Ukraine: +380 44 490 61 20; Großbritannien: HP Teleweb Glasgow +44 (0) 845 270 40 00

VESA-Montage

100 mm

Warenzeichen

DisplayPort™ und das DisplayPort™-Logo sind Marken der Video Electronics Standards Association (VESA®) in den USA und anderen Ländern. USB Type-C™ ist eine Marke des USB Implementers Forum.

Zertifizierungen und Compliance

BSMI; CB; CCC; CE; CEL; CECP; E-Standby; FCC; ISC; ISO 9241-307; KC; PSB; SEPA; TÜV-S; VCCI; WEEE; ICES; EAC; Vietnam MEPS; Australien, Neuseeland MEPS; ErP; cTUVus; Mexiko CoC; MSIP; Microsoft WHQL-Zertifizierung (Windows 10, Windows 8.1 und Windows 8); BIS

Euro Cashback

Beschreibung

Beschreibung

Bis zu 100,-Euro Cashback für ausgewählte HP Produkte! Bitte beachten Sie, daß sich die teilnehmenden Produkte monatlich ändern können.

[Details anzeigen](#)

Typ

Typ: [Bedingungen](#) Gültig
Cashback [anzeigen](#) 01.02.2018 –
31.07.2018

Das Produkt kann sich von den gezeigten Abbildungen unterscheiden. © Copyright 2015 HP Inc. Änderungen vorbehalten. Für HP Produkte und Dienste gelten ausschließlich die Bestimmungen in der Gewährleistungserklärung des jeweiligen Produkts bzw. Dienstes. Aus dem vorliegenden Dokument sind keine weiterreichenden Garantiesprüche abzuleiten. HP übernimmt keine Haftung.