



HP Sales Central

HP EliteDisplay E273q Monitor, 68,58 cm (27 Zoll) (1FH52AA)

Aktiv ab: 01.11.2017



Überblick

Unterbrechungsfreies Multitasking mit mehreren Displays in beeindruckender Quad HD-Auflösung

Eleganz trifft auf Substanz bei dem auffallend modernen HP EliteDisplay E273q QHD-Monitor mit einer Diagonale von 68,58 cm (27 Zoll), einem Quad HD-Display, das für eine optimale Anzeige, Produktivität und Ergonomie entwickelt wurde, über eine Micro-Edge-Blende an drei Seiten verfügt, sodass mehrere Displays nahtlos nebeneinander angeordnet werden können, und das in 4 Richtungen verstellt werden kann.

Eleganz trifft auf Substanz beim HP EliteDisplay E273q QHD-Monitor mit einer Diagonale von 68,58 cm (27 Zoll); Er verfügt an 3 Seiten über Micro-Edge-Blenden, sodass mehrere Displays ¹ nahtlos nebeneinander angeordnet werden können, bietet USB-C™²-Konnektivität und ist in 4 Richtungen verstellbar.

QHD

Ihre gesamte Arbeit auf einen Blick

Zeigen Sie mehr Daten gleichzeitig auf dem enormen Bildschirm mit einer Diagonale von 68,58 cm (27 Zoll) und einer Quad HD-Auflösung von 2560 x 1440³ an – Dieser Bildschirm unterstützt eine effiziente Spalten- und Zeilenverwaltung in Ihrer Bürosoftware sowie glattere Kurven in Ihren Bildern.

Seien Sie produktiver als je zuvor

Lücken in der Anzeige gehören mit der Micro-Edge-Blende an 3 Seiten der Vergangenheit an, denn praktisch nichts hindert Ihren Blick, sodass Sie Ihre bevorzugten Inhalte nahezu nahtlos auf nebeneinander angeordneten Displays ansehen können. ¹



Arbeiten mit Komfort

Finden Sie die Position, in der Sie am bequemsten und produktivsten arbeiten: Der Bildschirm lässt sich neigen, schwenken und um bis zu 150 mm in der Höhe verstellen. Nutzen Sie beim Einsatz mehrerer Displays die Pivot-Funktion und wechseln Sie zwischen Quer- und Hochformat. ¹



Zusätzliche, flexible Konnektivität

Schaffen Sie einen übersichtlichen Arbeitsplatz mit Video-/Datenverbindungen über ein einziges Kabel mit USB-C™². Seien Sie bereit für mehrere Generationen von Produkten mit DisplayPort™, HDMI, VGA und einem USB-Hub mit 2 Anschlüssen.



Anpassbar für Setup mit geringer Stellfläche

Montieren Sie Ihren kompatiblen HP Desktop-Mini-PC, Thin Client oder Ihre Chromebox mithilfe der optionalen HP B300 PC-Montagehalterung direkt an der Säulenhalterung.⁴

Nehmen Sie es in die Hand

Reduzieren Sie den Stromverbrauch und senken Sie die Kosten mit einem halogenarmen ENERGY STAR®-zertifizierten und EPEAT® Gold-registrierten⁶ Display, das mit 85 % Recyclingkunststoff die Anforderungen von TCO Certified Edge erfüllt.⁵

Spezifikationen

Anzeigegröße (diagonal)

68,58 cm (27")

Anzeigegerätetyp

IPS mit LED-Hintergrundbeleuchtung

Größenverhältnis

16:9

Auflösung (nativ)

QHD (2560 x 1440 bei 60 Hz)

Unterstützte Auflösungen

2560 x 1440; 1920 x 1200; 1920 x 1080; 1680 x 1050; 1600 x 900; 1440 x 900; 1280 x 1024; 1280 x 800; 1280 x 720; 1024 x 768; 800 x 600; 720 x 400; 640 x 480

Punktabstand

0,233 mm

Helligkeit

350 cd/m²

Kontrastverhältnis

1000:1 statisch; 5000000:1 dynamisch

Blickwinkel

178° horizontal; 178° vertikal

Reaktionszeit

5 ms (Ein/Aus)

Dreh- und neigbarer Winkel

Neigen: -5 bis +22°; Schwenken: 45° ±2°; Drehbereich: 90°; Höhe: 150 mm

Anzeigefunktionen

Entspiegelt; In-Plane-Switching (IPS); Sprachauswahl; LED-Hintergrundbeleuchtung; Bedienelemente auf dem Bildschirm; Pivot-Funktion; Plug-and-Play; Vom Benutzer programmierbar; Antistatisch

On-Screen-Steuer-elemente

Helligkeit; Farbsteuerung; Kontrast; Beenden; Bildsteuerung; Informationen; Eingabesteuerung; Sprache; Verwaltung; Menü; OK; Ein/Aus

Physische Sicherheit

Für Sicherheitsschloss vorbereitet (Schloss separat erhältlich)

Anschlüsse

2 USB 3.0; 1 USB Type-C™ (Upstream, Stromversorgung bis zu 15 W)

Stromversorgung

Eingangsspannung: 100 bis 240 V AC

Energieverbrauch

75 W (maximal), 45 W (typisch), 0,5 W (Standby)

(Energieverbrauch von 57 kWh/Jahr basierend auf dem Stromverbrauch der Einheit bei einem Betrieb von 4 Stunden/Tag an 365 Tagen. Der tatsächliche Energieverbrauch hängt von der Verwendung der Einheit ab.)

Temperaturbereich bei Betrieb

5 bis 35 °C

Umwelt

Arsenfreies Bildschirmglas; Quecksilberfreie Hintergrundbeleuchtung; Halogenarm

Mindestabmessungen (B x T x H)

61,2 x 4,9 x 36,4 cm

(Ohne Standfuß)

Abmessungen mit Standfuß (B x T x H)

61,2 x 21,4 x 52,3 cm

Gewicht

7,4 kg

Lieferumfang

Netzkabel; DisplayPort™ 1.2-Kabel; Dokumentation; HDMI-Kabel; USB Type-C™-zu-A-Kabel

Garantie

3 Jahre eingeschränkte Garantie einschließlich 3 Jahre auf Teile und Arbeit. Es gelten bestimmte Einschränkungen und Ausschlussklauseln.

Überblick

- 1 Jedes Display separat erhältlich.
- 2 Unterstützt nur USB-C™ DisplayPort Alt-Modus, Stromversorgung ist nicht aktiviert.
- 3 Bei sämtlichen Leistungsangaben handelt es sich um die typischen Spezifikationen laut den mit HP kooperierenden Komponentenherstellern,; die tatsächliche Leistung kann darüber oder darunter liegen.
- 4 HP Desktop-Mini-PC, Thin Client und Chromebox sind separat erhältlich und erfordern die HP B300 PC-Montagehalterung, die ebenfalls separat erhältlich ist. Kompatibilitätswinformationen siehe Bildschirmspezifikationen.
- 5 Externe Netzteile, Netzkabel, Kabel und Peripheriegeräte sind nicht halogenarm. Nach dem Kauf erworbene Serviceteile sind möglicherweise nicht halogenarm.
- 7 Jeweils separat erhältlich.

Assets

Broschüre (2)

Broschüre zu HP Displays für die kommerzielle Nutzung

Diese Broschüre zu HP Displays für die kommerzielle Nutzung ist für Kunden und interne Partner vorgesehen. In dieser Broschüre enthaltene Produkte: HP Z Display, HP EliteDisplay S-Serie, HP EliteDisplay E-Serie und HP ProDisplays.

HP Commercial Displays Brochure

This brochure for HP Commercial Displays is for customers and internal partners. Products included in this brochure: HP Z Display, HP EliteDisplay S-Series, HP EliteDisplay E-Series, and HP ProDisplays.

Datenblatt (2)

HP EliteDisplay E273q 27-inch Monitor

HP EliteDisplay E273q 27-inch Monitor Datasheet

HP EliteDisplay E273q 27-inch Monitor

HP EliteDisplay E273q 27-inch Monitor Datasheet

Kundenreferenz (2)

AMP'D Gear creates functional, affordable prosthetic devices on HP Workstations

AMP'D Gear makes performance sporting gear for amputees. Its prosthetics must be highly functional—and affordable. Partners Casey Pieretti and Bill Spracher streamline design, collaborate seamlessly with HP EliteBook Mobile and HP Z800 Workstations.

Cannon Design delivers brilliance with HP Z and EliteBook Mobile Workstations

At Yazdani Studio of Cannon Design, a leading architectural firm, customers expect brilliance on the fly. To collaborate with team members, stay productive, and run power-hungry software, the company uses an HP EliteBook Mobile Workstation.

Technische Eckdaten (1)

WW DIS - HP EliteDisplay E273q 27-inch Monitor - 2/19 - EN

Research or buy HP printers, desktops, laptops, servers, storage, enterprise solutions and more at the Official HP Inc. Website.

Zertifizierung (3)

CE Declaration Monitor TFT EliteDisplay E273q 27-inch HSTND-9631-L

Monitor TFT EliteDisplay E273q

TCO Certified Displays 7.0 Monitor TFT EliteDisplay E273q 27-inch HSTND-9631-L

Monitor TFT EliteDisplay E273q

TCO Certified Edge Displays 2.0 Monitor TFT EliteDisplay E273q 27-inch HSTND-9631-L

Monitor TFT EliteDisplay E273q

Bilder – Produkt (7)



Center facing

54 x 41 (jpg)	54 x 41 (jpg)
54 x 41 (png)	54 x 41 (png)
100 x 70 (jpg)	100 x 70 (jpg)
96 x 72 (jpg)	96 x 72 (jpg)



Center facing

54 x 41 (jpg)	54 x 41 (png)
100 x 70 (jpg)	96 x 72 (jpg)
96 x 72 (png)	99 x 74 (png)
153 x 115 (png)	180 x 135 (png)



Left facing

54 x 41 (jpg)	54 x 41 (png)
100 x 70 (jpg)	96 x 72 (jpg)
96 x 72 (png)	99 x 74 (png)
153 x 115 (png)	180 x 135 (png)

96 x 72 (png) 96 x 72 (png)
 99 x 74 (png) 99 x 74 (png)
 153 x 115 (png) 153 x 115 (png)
 180 x 135 (png) 180 x 135 (png)
 240 x 180 (jpg) 240 x 180 (jpg)
 240 x 180 (png) 240 x 180 (png)
 247 x 185 (png) 247 x 185 (png)
 170 x 190 (jpg) 170 x 190 (jpg)
 257 x 193 (png) 257 x 193 (png)
 320 x 240 (jpg) 320 x 240 (jpg)
 320 x 240 (png) 320 x 240 (png)
 474 x 356 (png) 474 x 356 (png)
 513 x 385 (png) 513 x 385 (png)
 400 x 400 (jpg) 400 x 400 (jpg)
 400 x 400 (png) 400 x 400 (png)
 573 x 430 (png) 573 x 430 (png)
 800 x 600 (png) 800 x 600 (png)
 1659 x 1246 (png) 1659 x 1246 (png)
 1500 x 1562 (jpg) 1500 x 1822 (jpg)
 4614 x 3948 (png) 611 x 4036 (jpg)
 2746 x 4799 (png) 675 x 5346 (jpg)

240 x 180 (jpg) 240 x 180 (png)
 247 x 185 (png) 170 x 190 (jpg)
 257 x 193 (png) 320 x 240 (jpg)
 320 x 240 (png) 474 x 356 (png)
 513 x 385 (png) 400 x 400 (jpg)
 400 x 400 (png) 573 x 430 (png)
 800 x 600 (png) 1659 x 1246 (png)
 1500 x 1311 (jpg) 4613 x 3337 (png)
 4613 x 3424 (jpg)

240 x 180 (jpg) 240 x 180 (png)
 247 x 185 (png) 170 x 190 (jpg)
 257 x 193 (png) 320 x 240 (jpg)
 320 x 240 (png) 474 x 356 (png)
 513 x 385 (png) 400 x 400 (jpg)
 400 x 400 (png) 573 x 430 (png)
 800 x 600 (png) 1659 x 1246 (png)
 1500 x 1643 (jpg) 3429 x 3389 (png)
 3430 x 3440 (jpg)



Right facing

54 x 41 (jpg) 54 x 41 (png)
 100 x 70 (jpg) 96 x 72 (jpg)
 96 x 72 (png) 99 x 74 (png)
 153 x 115 (png) 180 x 135 (png)
 240 x 180 (jpg) 240 x 180 (png)
 247 x 185 (png) 170 x 190 (jpg)
 257 x 193 (png) 320 x 240 (jpg)
 320 x 240 (png) 474 x 356 (png)
 513 x 385 (png) 400 x 400 (jpg)
 400 x 400 (png) 573 x 430 (png)
 800 x 600 (png) 1659 x 1246 (png)
 1500 x 1645 (jpg) 3427 x 3389 (png)
 3428 x 3439 (jpg)



Left profile open

54 x 41 (jpg) 54 x 41 (png)
 100 x 70 (jpg) 96 x 72 (jpg)
 96 x 72 (png) 99 x 74 (png)
 153 x 115 (png) 180 x 135 (png)
 240 x 180 (jpg) 240 x 180 (png)
 247 x 185 (png) 170 x 190 (jpg)
 257 x 193 (png) 320 x 240 (jpg)
 320 x 240 (png) 474 x 356 (png)
 513 x 385 (png) 400 x 400 (jpg)
 400 x 400 (png) 573 x 430 (png)
 800 x 600 (png) 1659 x 1246 (png)
 1599 x 3677 (png) 603 x 3764 (jpg)
 1500 x 3879 (jpg)



Rear facing

54 x 41 (jpg) 54 x 41 (png)
 100 x 70 (jpg) 96 x 72 (jpg)
 96 x 72 (png) 99 x 74 (png)
 153 x 115 (png) 180 x 135 (png)
 240 x 180 (jpg) 240 x 180 (png)
 247 x 185 (png) 170 x 190 (jpg)
 257 x 193 (png) 320 x 240 (jpg)
 320 x 240 (png) 474 x 356 (png)
 513 x 385 (png) 400 x 400 (jpg)
 400 x 400 (png) 573 x 430 (png)
 800 x 600 (png) 1659 x 1246 (png)
 1500 x 1406 (jpg) 4302 x 3559 (png)



Top view open

54 x 41 (jpg) 54 x 41 (png)
 100 x 70 (jpg) 96 x 72 (jpg)
 96 x 72 (png) 99 x 74 (png)
 153 x 115 (png) 180 x 135 (png)
 240 x 180 (jpg) 240 x 180 (png)
 247 x 185 (png) 170 x 190 (jpg)
 257 x 193 (png) 320 x 240 (jpg)
 320 x 240 (png) 474 x 356 (png)
 513 x 385 (png) 400 x 400 (jpg)
 400 x 400 (png) 573 x 430 (png)
 800 x 600 (png) 1500 x 1097 (jpg)
 1659 x 1246 (png) 5709 x 1662 (png)

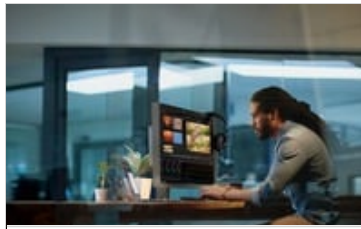
4304 x 3638 (jpg)

5960 x 3941 (jpg)

Bilder – Verwendetes Produkt (15)



Project Archer



Project Archer



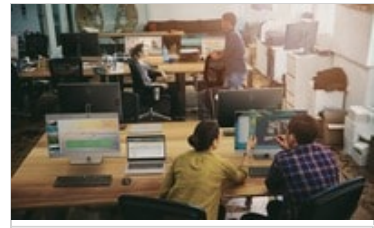
Project Archer



Project Archer



Project Archer



Project Archer



Project Archer



Project Archer



Project Archer



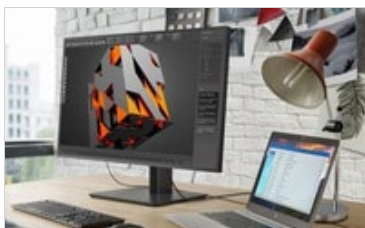
Project Archer



Project Archer



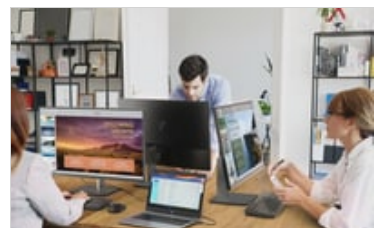
Project Archer



Project Archer



Project Archer



S270n Lifestyle Artwork 1

Videos (2)

HP EliteDisplay E-Series Demo Video

HP EliteDisplays E-Series Product Demo - German

Audio-/Multimedia- und Kommunikationsgeräte

Lautsprecher

Aktiv

HP S100 Lautsprecherleiste
2LC49AA

Schränke und Ständer

Monitorstandfüße

Aktiv

HP Integrated Work Center für Desktop Mini und Thin Client
G1V61AA

Aktiv

HP Integrated Work Center-Standfuß für Ultra-Slim Desktop und Thin-Client
E8H16AA

Aktiv

HP Verstellbarer Doppelbildschirm-Standfuß
AW664AA

Notebook-Halterungen

Aktiv

HP Hot Desk-Arm für zweiten Monitor
W3Z74AA

Kabel/Kabelsätze/Kabeladapter

Audio- und Videokabel

Aktiv

HP DisplayPort Kabelkit
VN567AA

Grafikkarten

Grafikanschlüsse/-adapter

Aktiv

HP UHD USB-Grafikadapter
N2U81AA

Halterungen/Frontblenden/ Blenden/Schienen/ Fächer/Montagezubehör

Befestigungskits

Aktiv

HP B300 PC Montagehalterung
2DW53AA

Aktiv

HP Einzelner Monitorarm

BT861AA

Aktiv

HP Quick Release-Halterung

EM870AA

Business Desktop-PCs

All-in-One-Desktop-PCs

Aktiv

HP EliteOne 1000 G2 60,45 cm (23,8 Zoll) All-in-One Business-PC mit Touch-Funktion

4KY05EA

Aktiv

HP EliteOne 1000 G2 60,45 cm (23,8 Zoll) All-in-One Business-PC mit Touch-Funktion

4PD23EA

Aktiv

HP EliteOne 1000 G2 60,45 cm (23,8 Zoll) All-in-One Business-PC mit Touch-Funktion

4ZB09EA

Aktiv

HP EliteOne 1000 G2 68,58 cm (27 Zoll) All-in-One Business-PC, 4K UHD

4PD79EA

Aktiv

HP EliteOne 1000 G2 68,58 cm (27 Zoll) All-in-One Business-PC, 4K UHD

4PD88EA

Aktiv

HP EliteOne 1000 G2 86,36 cm (34 Zoll) All-in-One Business-PC, Curved

4PD91EA

Aktiv

HP EliteOne 1000 G2 All-in-One Business-PC (23,8 Zoll)

4PD56EA

HP Business Desktop-PCs

Aktiv

HP 285 G3 Microtower-PC

3VA14EA

Aktiv

HP 285 G3 Microtower-PC

3ZD61EA

Aktiv

HP 290 G1 Small Form Factor PC

3ZD97EA

Aktiv

HP 290 G1 Small Form Factor PC

3ZE01EA

Aktiv

HP 290 G2 Microtower-PC

3ZD06EA

[Aktiv](#)

HP 290 G2 Microtower-PC

4HR83EA

[Aktiv](#)

HP 290 G2 Microtower-PC

5QM98EA

[Aktiv](#)

HP 290 G2 Microtower-PC

6JZ59EA

HP-Lösungen für die Zusammenarbeit

[Aktiv](#)

HP Elite Slice for Meeting Rooms G2 für Intel Unite

4ZE39AW

[Aktiv](#)

HP Elite Slice for Meeting Rooms G2 für Skype Room Systems

3KQ68EA

[Aktiv](#)

HP Elite Slice for Meeting Rooms G2 für Skype Room Systems

4ZE38AW

[Aktiv](#)

HP Elite Slice for Meeting Rooms G2 für Skype Room Systems

5JG13EA

[Aktiv](#)

HP Elite Slice for Meeting Rooms G2 für Skype Room Systems – Audio Ready

6NN19AW

HP Elite Slice Desktop-PCs

[Aktiv](#)

HP Elite Slice

Y4C11AW

HP EliteDesk Desktop-PCs

[Aktiv](#)

HP EliteDesk 800 G3 Desktop-Mini-PC (35 W)

1CB68EA

[Aktiv](#)

HP EliteDesk 800 G3 Desktop-Mini-PC (35 W)

1HL44AW

[Aktiv](#)

HP EliteDesk 800 G3 Desktop-Mini-PC (35 W)

1HL45AW

[Aktiv](#)

HP EliteDesk 800 G3 Desktop-Mini-PC (65 W)

1HL46AW

[Aktiv](#)

HP EliteDesk 800 G3 Desktop-Mini-PC (65 W)

1HL47AW

[Aktiv](#)

HP EliteDesk 800 G3 Small-Form-Factor-PC

1FU42AW

[Aktiv](#)

HP EliteDesk 800 G3 Small-Form-Factor-PC

1FU43AW

[Aktiv](#)

HP EliteDesk 800 G3 Tower-PC

1FU44AW

[Aktiv](#)

HP EliteDesk 800 G3 Tower-PC

1FU45AW

[Aktiv](#)

HP EliteDesk 800 G4 Desktop-Mini-PC (35 W)

4RC14AW

[Aktiv](#)

HP EliteDesk 800 G4 Desktop-Mini-PC (35 W)

4RC15AW

[Aktiv](#)

HP EliteDesk 800 G4 Desktop-Mini-PC (35 W)

4RC17AW

[Aktiv](#)

HP EliteDesk 800 G4 Desktop-Mini-PC (35 W)

4RC22AW

[Aktiv](#)

HP EliteDesk 800 G4 Desktop-Mini-PC (35 W)

4KW01EA

[Aktiv](#)

HP EliteDesk 800 G4 Desktop-Mini-PC (65 W)

4QC50EA

[Aktiv](#)

HP EliteDesk 800 G4 Desktop-Mini-PC (65W)

4KW18EA

[Aktiv](#)

HP EliteDesk 800 G4 Desktop-Mini-PC (65W)

4KW99EA

[Aktiv](#)

HP EliteDesk 800 G4 Desktop-Mini-PC (65W)

4KX36EA

[Aktiv](#)

HP EliteDesk 800 G4-Small-Form-Factor-PC

4KW43EA

[Aktiv](#)

HP EliteDesk 800 G4-Small-Form-Factor-PC

4KW51EA

[Aktiv](#)

HP EliteDesk 800 G4-Small-Form-Factor-PC

4QC48EA

[Aktiv](#)

HP EliteDesk 800 G4-Small-Form-Factor-PC

4SA59AW

[Aktiv](#)

HP EliteDesk 800 G4-Small-Form-Factor-PC

4SA60AW

[Aktiv](#)

HP EliteDesk 800 G4-Small-Form-Factor-PC

4SA61AW

[Aktiv](#)

HP EliteDesk 800 G4-Tower PC

4KW79EA

[Aktiv](#)

HP EliteDesk 800 G4-Tower PC

4KW91EA

[Aktiv](#)

HP EliteDesk 800 G4-Tower PC

4QC49EA

[Aktiv](#)

HP EliteDesk 800 G4-Tower PC

4QT37AW

[Aktiv](#)

HP EliteDesk 800 G4-Tower PC

4QU91AW

[Aktiv](#)

HP EliteOne 800 G4 60,45 cm (23,8 Zoll) All-in-One-PC mit Touch-Funktion

4FZ09AW

[Aktiv](#)

HP EliteOne 800 G4 60,45 cm (23,8 Zoll) All-in-One-PC mit Touch-Funktion

4KX05EA

Aktiv

HP EliteOne 800 G4 60,45 cm (23,8 Zoll) All-in-One-PC mit Touch-Funktion
4KX08EA

Aktiv

HP EliteOne 800 G4 60,45 cm (23,8 Zoll) All-in-One-PC ohne Touchfunktion
4FZ00AW

Aktiv

HP EliteOne 800 G4 60,45 cm (23,8 Zoll) All-in-One-PC ohne Touchfunktion
4KX19EA

Aktiv

HP EliteOne 800 G4 60,45 cm (23,8 Zoll) All-in-One-PC ohne Touchfunktion
4KX21EA

Aktiv

HP EliteOne 800 G4 60,45 cm (23,8 Zoll) All-in-One-PC, GPU, ohne Touch-Funktion
4KX67EA

Aktiv

HP EliteOne 800 G4 60,45 cm (23,8 Zoll) All-in-One-PC, GPU, ohne Touch-Funktion
4KX68EA

Aktiv

HP EliteOne 800 G4 All-in-One Business-PC, Version für Gesundheitswesen, 60,45
cm (23,8 Zoll)
4KX26EA

Aktiv

HP EliteOne 800 G4 All-in-One Business-PC, Version für Gesundheitswesen, 60,45
cm (23,8 Zoll)
4KX28EA

Aktiv

HP EliteOne 800 G4 All-in-One-PC mit einer Diagonale von 60,45 cm (23,8 Zoll),
GPU, Touch-Funktion
4KX60EA

Aktiv

HP EliteOne 800 G4 All-in-One-PC mit einer Diagonale von 60,45 cm (23,8 Zoll),
GPU, Touch-Funktion
4KX72EA

HP ProDesk Desktop-PCs

Aktiv

HP ProDesk 400 G4 Desktop-Mini-PC
4CZ90EA

Aktiv

HP ProDesk 400 G4 Desktop-Mini-PC
4CZ91EA

Aktiv

HP ProDesk 400 G4 Desktop-Mini-PC
4HR75EA

[Aktiv](#)

HP ProDesk 400 G4 Desktop-Mini-PC
5FY30EA

[Aktiv](#)

HP ProDesk 400 G5 Microtower-PC
4CZ56EA

[Aktiv](#)

HP ProDesk 400 G5 Microtower-PC
4CZ58EA

[Aktiv](#)

HP ProDesk 400 G5 Microtower-PC
4HR73EA

[Aktiv](#)

HP ProDesk 400 G5 Microtower-PC
5FY27EA

[Aktiv](#)

HP ProDesk 400 G5 Microtower-PC
5ZS21EA

[Aktiv](#)

HP ProDesk 400 G5-Small-Form-Factor-PC
4CZ70EA

[Aktiv](#)

HP ProDesk 400 G5-Small-Form-Factor-PC
4CZ76EA

[Aktiv](#)

HP ProDesk 400 G5-Small-Form-Factor-PC
4HR74EA

[Aktiv](#)

HP ProDesk 600 G3 Desktop-Mini-PC
1HL28AW

[Aktiv](#)

HP ProDesk 600 G3 Desktop-Mini-PC
1HL29AW

[Aktiv](#)

HP ProDesk 600 G3 Small-Form-Factor-PC
1JS67AW

[Aktiv](#)

HP ProDesk 600 G3 Small-Form-Factor-PC
1JS68AW

Aktiv

HP ProDesk 600 G4 Desktop-Mini-PC
3XW93EA

Aktiv

HP ProDesk 600 G4 Desktop-Mini-PC
4HM85EA

Aktiv

HP ProDesk 600 G4 Desktop-Mini-PC
4HM90EA

Aktiv

HP ProDesk 600 G4 Desktop-Mini-PC
4HM96EA

Aktiv

HP ProDesk 600 G4 Desktop-Mini-PC
4LH63AW

Aktiv

HP ProDesk 600 G4 Desktop-Mini-PC
4LH70AW

Aktiv

HP ProDesk 600 G4-Small-Form-Factor-PC
3XX31EA

Aktiv

HP ProDesk 600 G4-Small-Form-Factor-PC
4HM56EA

Aktiv

HP ProDesk 600 G4-Small-Form-Factor-PC
4HM59EA

Aktiv

HP ProDesk 600 G4-Small-Form-Factor-PC
4HM97EA

Aktiv

HP ProDesk 600 G4-Small-Form-Factor-PC
4TS43AW

Aktiv

HP ProDesk 600 G4-Small-Form-Factor-PC
4TS45AW

Business Laptop PCs

HP Chromebook

Aktiv

HP Chromebook x360 11 G1 EE
1TT17EA

[Aktiv](#)

HP Chromebook x360 11 G1 EE

2XZ59EA

HP Elite x2 Detachable-PCs

[Aktiv](#)

HP Elite x2 1013 G3 Tablet

2TS94EA

[Aktiv](#)

HP Elite x2 1013 G3 Tablet

2TT10EA

[Aktiv](#)

HP Elite x2 1013 G3 Tablet

2TT12EA

[Aktiv](#)

HP Elite x2 1013 G3 Tablet

2TT15EA

[Aktiv](#)

HP Elite x2 1013 G3 Tablet

2TT40EA

[Aktiv](#)

HP Elite x2 1013 G3 Tablet

2TT41EA

[Aktiv](#)

HP Elite x2 1013 G3 Tablet

2TT42EA

[Aktiv](#)

HP Elite x2 1013 G3 Tablet

2TT43EA

[Aktiv](#)

HP Elite x2 1013 G3 Tablet

5SC15AW

[Aktiv](#)

HP Elite x2 1013 G3 Tablet

5SC17AW

[Aktiv](#)

HP Elite x2 1013 G3 Tablet

5SC19AW

HP EliteBook Notebook-PC

[Aktiv](#)

HP EliteBook 735 G5 Notebook-PC

3PJ63AW

[Aktiv](#)

HP EliteBook 735 G5 Notebook-PC
3UN62EA

[Aktiv](#)

HP EliteBook 735 G5 Notebook-PC
3UP63EA

[Aktiv](#)

HP EliteBook 745 G5 Notebook-PC
3PK83AW

[Aktiv](#)

HP EliteBook 745 G5 Notebook-PC
3UN74EA

[Aktiv](#)

HP EliteBook 745 G5 Notebook-PC
3UP64EA

[Aktiv](#)

HP EliteBook 745 G5 Notebook-PC
5DF32EA

[Aktiv](#)

HP EliteBook 755 G5 Notebook-PC
3PK93AW

[Aktiv](#)

HP EliteBook 755 G5 Notebook-PC
3UN79EA

[Aktiv](#)

HP EliteBook 755 G5 Notebook-PC
3UP65EA

[Aktiv](#)

HP EliteBook 820 G3 Notebook-PC
T7N78AW

[Aktiv](#)

HP EliteBook 820 G3 Notebook-PC
W4Z03AW

[Aktiv](#)

HP EliteBook 830 G5 Notebook-PC
3JX68EA

[Aktiv](#)

HP EliteBook 830 G5 Notebook-PC
3JX69EA

[Aktiv](#)

HP EliteBook 830 G5 Notebook-PC
3JX70EA

[Aktiv](#)

HP EliteBook 830 G5 Notebook-PC

3JX71EA

[Aktiv](#)

HP EliteBook 830 G5 Notebook-PC

3JX73EA

[Aktiv](#)

HP EliteBook 830 G5 Notebook-PC

3JX74EA

[Aktiv](#)

HP EliteBook 830 G5 Notebook-PC

3KA29AW

[Aktiv](#)

HP EliteBook 830 G5 Notebook-PC

3KA31AW

[Aktiv](#)

HP EliteBook 830 G5 Notebook-PC

3KA33AW

[Aktiv](#)

HP EliteBook 830 G5 Notebook-PC

3KA35AW

[Aktiv](#)

HP EliteBook 840 G3 Notebook-PC

W4Z90AW

[Aktiv](#)

HP EliteBook 840 G3 Notebook-PC

W4Z92AW

[Aktiv](#)

HP EliteBook 840 G3 Notebook-PC

W4Z94AW

[Aktiv](#)

HP EliteBook 840 G3 Notebook-PC

W4Z96AW

[Aktiv](#)

HP EliteBook 840 G5 Notebook PC

3JZ25AW

[Aktiv](#)

HP EliteBook 840 G5 Notebook-PC

3JX01EA

[Aktiv](#)

HP EliteBook 840 G5 Notebook-PC

3JX06EA

[Aktiv](#)

HP EliteBook 840 G5 Notebook-PC

3JX61EA

[Aktiv](#)

HP EliteBook 840 G5 Notebook-PC

3JX62EA

[Aktiv](#)

HP EliteBook 840 G5 Notebook-PC

3JX64EA

[Aktiv](#)

HP EliteBook 840 G5 Notebook-PC

3JX65EA

[Aktiv](#)

HP EliteBook 840 G5 Notebook-PC

3JX66EA

[Aktiv](#)

HP EliteBook 840 G5 Notebook-PC

3JX67EA

[Aktiv](#)

HP EliteBook 840 G5 Notebook-PC

3JZ24AW

[Aktiv](#)

HP EliteBook 840 G5 Notebook-PC

3JZ26AW

[Aktiv](#)

HP EliteBook 840 G5 Notebook-PC

3JZ28AW

[Aktiv](#)

HP EliteBook 840 G5 Notebook-PC

3JZ30AW

[Aktiv](#)

HP EliteBook 840 G5 Notebook-PC

3JZ32AW

[Aktiv](#)

HP EliteBook 840 G5 Notebook-PC

4QZ37EA

[Aktiv](#)

HP EliteBook 840 G5 Notebook-PC

4QZ38EA

[Aktiv](#)

HP EliteBook 850 G5 Notebook-PC

3JX57EA

[Aktiv](#)

HP EliteBook 850 G5 Notebook-PC

3JX58EA

[Aktiv](#)

HP EliteBook 850 G5 Notebook-PC

3JX59EA

[Aktiv](#)

HP EliteBook 850 G5 Notebook-PC

3JX60EA

[Aktiv](#)

HP EliteBook 850 G5 Notebook-PC

3JZ52AW

[Aktiv](#)

HP EliteBook 850 G5 Notebook-PC

3JZ54AW

[Aktiv](#)

HP EliteBook 850 G5 Notebook-PC

4BC92EA

[Aktiv](#)

HP EliteBook 850 G5 Notebook-PC

4BC93EA

[Aktiv](#)

HP EliteBook 850 G5 Notebook-PC

4BC94EA

[Aktiv](#)

HP EliteBook 850 G5 Notebook-PC

4BC95EA

[Aktiv](#)

HP EliteBook 1050 G1 Notebook-PC

3ZH17EA

[Aktiv](#)

HP EliteBook 1050 G1 Notebook-PC

3ZH18EA

[Aktiv](#)

HP EliteBook 1050 G1 Notebook-PC

4QY19EA

[Aktiv](#)

HP EliteBook 1050 G1 Notebook-PC

4QY20EA

[Aktiv](#)

HP EliteBook 1050 G1 Notebook-PC

4QY21EA

[Aktiv](#)

HP EliteBook 1050 G1 Notebook-PC

5SQ98EA

[Aktiv](#)

HP EliteBook 1050 G1 Notebook-PC

5SQ99EA

[Aktiv](#)

HP EliteBook x360 1030 G2

1DT48AW

[Aktiv](#)

HP EliteBook x360 1030 G2

1DT50AW

[Aktiv](#)

HP EliteBook x360 1030 G3 Notebook-PC

4QY22EA

[Aktiv](#)

HP EliteBook x360 1030 G3 Notebook-PC

4QY23EA

[Aktiv](#)

HP EliteBook x360 1030 G3 Notebook-PC

4QY24EA

[Aktiv](#)

HP EliteBook x360 1030 G3 Notebook-PC

4QY25EA

[Aktiv](#)

HP EliteBook x360 1030 G3 Notebook-PC

4QY26EA

[Aktiv](#)

HP EliteBook x360 1030 G3 Notebook-PC

4QY27EA

HP Pro x2 Detachable-PCs

[Aktiv](#)

HP Pro x2 612 G2 Reisetastatur

1DT66AW

[Aktiv](#)

HP Pro x2 612 G2 Reisetastatur

1DT69AW

[Aktiv](#)

HP Pro x2 612 G2 Reisetastatur

1DT72AW

[Aktiv](#)

HP Pro x2 612 G2 Reisetastatur

1DT75AW

[Aktiv](#)

HP Pro x2 612 G2 Reisetastatur

1DT78AW

HP ProBook Notebook-PC

[Aktiv](#)

HP ProBook 470 G5 Notebook-PC

4QW92EA

[Aktiv](#)

HP ProBook 470 G5 Notebook-PC

4QW93EA

[Aktiv](#)

HP ProBook 470 G5 Notebook-PC

4QW94EA

[Aktiv](#)

HP ProBook 470 G5 Notebook-PC

4QW95EA

[Aktiv](#)

HP ProBook 470 G5 Notebook-PC

4QW96EA

[Aktiv](#)

HP ProBook 470 G5 Notebook-PC

5JJ77EA

[Aktiv](#)

HP ProBook 470 G5 Notebook-PC

5TK04EA

[Aktiv](#)

HP ProBook 640 G2 Notebook-PC

W6D99AW

[Aktiv](#)

HP ProBook 640 G2 Notebook-PC

W6E02AW

[Aktiv](#)

HP ProBook 640 G4 Notebook PC

3MW39AW

[Aktiv](#)

HP ProBook 640 G4 Notebook-PC

3JY19EA

[Aktiv](#)

HP ProBook 640 G4 Notebook-PC

3JY23EA

[Aktiv](#)

HP ProBook 640 G4 Notebook-PC

3UP56EA

[Aktiv](#)

HP ProBook 645 G4 Notebook-PC

3UP62EA

[Aktiv](#)

HP ProBook 650 G4 Notebook-PC

3UP57EA

[Aktiv](#)

HP ProBook 650 G4 Notebook-PC

3UP58EA

[Aktiv](#)

HP ProBook 650 G4 Notebook-PC

3UP59EA

[Aktiv](#)

HP ProBook 650 G4 Notebook-PC

3UP60EA

[Aktiv](#)

HP ProBook 650 G4 Notebook-PC

4QY41EA

[Aktiv](#)

HP ProBook x360 11 G1 EE Notebook PC

Z3A46EA

[Aktiv](#)

HP ProBook x360 11 G1 EE Notebook PC

Z3A47EA

[Aktiv](#)

HP ProBook x360 11 G3 EE Notebook

6ED06EA

[Aktiv](#)

HP ProBook x360 11 G3 EE Notebook

6ED07EA

[Aktiv](#)

HP ProBook x360 440 G1 Notebook-PC

4QW71EA

[Aktiv](#)

HP ProBook x360 440 G1 Notebook-PC

4QW72EA

[Aktiv](#)

HP ProBook x360 440 G1 Notebook-PC

4QW73EA

[Aktiv](#)

HP ProBook x360 440 G1 Notebook-PC

4QW74EA

Thin-Clients

Flexible Thin-Clients

[Aktiv](#)

HP t430 Thin Client

3VL59AA

[Aktiv](#)

HP t430 Thin Client

3VL60AA

[Aktiv](#)

HP t430 Thin Client

3VL62AA

[Aktiv](#)

HP t430 Thin Client

3VL70AA

[Aktiv](#)

HP t430 Thin Client

3VL71AA

[Aktiv](#)

HP t430 Thin Client

3VQ03AA

[Aktiv](#)

HP t530 Thin Client

2DH77AA

[Aktiv](#)

HP t530 Thin Client

2DH78AA

[Aktiv](#)

HP t530 Thin Client

2DH79AA

[Aktiv](#)

HP t530 Thin Client

2DH80AA

[Aktiv](#)

HP t530 Thin Client

2DH81AA

[Aktiv](#)

HP t530 Thin Client

2DH82AA

[Aktiv](#)

HP t530 Thin Client

2RC21EA

[Aktiv](#)

HP t530 Thin Client

2RC22EA

[Aktiv](#)

HP t530 Thin Client

2RC23EA

[Aktiv](#)

HP t530 Thin Client

2RC25EA

[Aktiv](#)

HP t530 Thin Client

2RC26EA

[Aktiv](#)

HP t530 Thin Client

2RC27EA

[Aktiv](#)

HP t530 Thin Client

2RC28EA

[Aktiv](#)

HP t530 Thin Client

2RC29EA

[Aktiv](#)

HP t530 Thin Client

2RC30EA

[Aktiv](#)

HP t530 Thin Client

2RC33EA

[Aktiv](#)

HP t530 Thin Client

2RC35EA

[Aktiv](#)

HP t530 Thin Client

2RC45EA

[Aktiv](#)

HP t530 Thin Client

3JG74EA

[Aktiv](#)

HP t530 Thin Client

3JG75EA

[Aktiv](#)

HP t530 Thin Client

3JG80EA

[Aktiv](#)

HP t530 Thin Client

3JG81EA

[Aktiv](#)

HP t530 Thin Client

3JH06EA

[Aktiv](#)

HP t530 Thin Client

3JH40EA

[Aktiv](#)

HP t530 Thin Client

3JH75EA

[Aktiv](#)

HP t530 Thin Client

3JH78EA

[Aktiv](#)

HP t530 Thin Client

3JJ16EA

[Aktiv](#)

HP t530 Thin Client

6KP49EA

[Aktiv](#)

HP t530 Thin Client

6KP50EA

[Aktiv](#)

HP t530 Thin Client

6KP55EA

[Aktiv](#)

HP t530 Thin Client

6KP56EA

[Aktiv](#)

HP t530 Thin Client

6KP61EA

[Aktiv](#)

HP t530 Thin Client

6KP62EA

[Aktiv](#)

HP t530 Thin Client

N0R05EA

[Aktiv](#)

HP t530 Thin Client

Y5X63EA

[Aktiv](#)

HP t530 Thin Client

Y5X64EA

[Aktiv](#)

HP t530 Thin Client

Y5X65EA

[Aktiv](#)

HP t530 Thin Client

Y5X66EA

[Aktiv](#)

HP t630 Thin Client

2RC37EA

[Aktiv](#)

HP t630 Thin Client

2RC38EA

[Aktiv](#)

HP t630 Thin Client

2RC39EA

[Aktiv](#)

HP t630 Thin Client

2RC40EA

[Aktiv](#)

HP t630 Thin Client

2RC41EA

[Aktiv](#)

HP t630 Thin Client

2RC42EA

[Aktiv](#)

HP t630 Thin Client

2ZU95AA

[Aktiv](#)

HP t630 Thin Client

2ZU96AA

[Aktiv](#)

HP t630 Thin Client

2ZU97AA

[Aktiv](#)

HP t630 Thin Client

2ZU98AA

[Aktiv](#)

HP t630 Thin Client

2ZU99AA

[Aktiv](#)

HP t630 Thin Client

2ZV00AA

[Aktiv](#)

HP t630 Thin Client

2ZV01AA

[Aktiv](#)

HP t630 Thin Client

3JG46EA

[Aktiv](#)

HP t630 Thin Client

3JG76EA

[Aktiv](#)

HP t630 Thin Client

3JG77EA

[Aktiv](#)

HP t630 Thin Client

3JG82EA

[Aktiv](#)

HP t630 Thin Client

3JG83EA

[Aktiv](#)

HP t630 Thin Client

3JG92EA

[Aktiv](#)

HP t630 Thin Client

3JG93EA

[Aktiv](#)

HP t630 Thin Client

3JG94EA

[Aktiv](#)

HP t630 Thin Client

3JG95EA

[Aktiv](#)

HP t630 Thin Client

3JG97EA

[Aktiv](#)

HP t630 Thin Client

3JH39EA

[Aktiv](#)

HP t630 Thin Client

3JH53EA

[Aktiv](#)

HP t630 Thin Client

3JH54EA

[Aktiv](#)

HP t630 Thin Client

3JH67EA

[Aktiv](#)

HP t630 Thin Client

3JH76EA

[Aktiv](#)

HP t630 Thin Client

3JH77EA

[Aktiv](#)

HP t630 Thin Client

3JH79EA

[Aktiv](#)

HP t630 Thin Client

3JH80EA

[Aktiv](#)

HP t630 Thin Client

3JH99EA

[Aktiv](#)

HP t630 Thin Client

3JJ18EA

[Aktiv](#)

HP t630 Thin Client

3JJ21EA

[Aktiv](#)

HP t630 Thin Client

6KP51EA

[Aktiv](#)

HP t630 Thin Client

6KP52EA

[Aktiv](#)

HP t630 Thin Client

6KP57EA

[Aktiv](#)

HP t630 Thin Client

6KP58EA

[Aktiv](#)

HP t630 Thin Client

6KP63EA

[Aktiv](#)

HP t730 Thin Client

2UY40AA

[Aktiv](#)

HP t730 Thin Client

2UY41AA

[Aktiv](#)

HP t730 Thin Client

2UY42AA

[Aktiv](#)

HP t730 Thin Client

3JG78EA

[Aktiv](#)

HP t730 Thin Client

3JG79EA

[Aktiv](#)

HP t730 Thin Client

3JJ01EA

[Aktiv](#)

HP t730 Thin Client

3JJ02EA

[Aktiv](#)

HP t730 Thin Client

3JJ03EA

[Aktiv](#)

HP t730 Thin Client

3JJ04EA

[Aktiv](#)

HP t730 Thin Client

3JJ06EA

[Aktiv](#)

HP t730 Thin Client

3JJ07EA

[Aktiv](#)

HP t730 Thin Client

3JJ10EA

[Aktiv](#)

HP t730 Thin Client

3JJ11EA

[Aktiv](#)

HP t730 Thin Client

3JJ12EA

[Aktiv](#)

HP t730 Thin Client

3JJ13EA

[Aktiv](#)

HP t730 Thin Client

3JJ17EA

[Aktiv](#)

HP t730 Thin Client

3JJ32EA

[Aktiv](#)

HP t730 Thin Client

6KP53EA

[Aktiv](#)

HP t730 Thin Client

6KP54EA

[Aktiv](#)

HP t730 Thin Client

6KP59EA

[Aktiv](#)

HP t730 Thin Client

6KP60EA

[Aktiv](#)

HP t730 Thin Client

6KP64EA

[Aktiv](#)

HP t730 Thin Client

6KP65EA

HP Mobile Thin Client

[Aktiv](#)

HP mt21 Mobile Thin Client

2NC61AA

[Aktiv](#)

HP mt21 Mobile Thin Client

2NC62AA

[Aktiv](#)

HP mt21 Mobile Thin Client

3JH08EA

[Aktiv](#)

HP mt21 Mobile Thin Client

N0R06EA

[Aktiv](#)

HP mt21 Mobile Thin Client

N0R07EA

Zero Clients

[Aktiv](#)

HP t310 All-in-One G2 Zero Client

3CN12AA

[Aktiv](#)

HP t310 G2 Zero Client

2EZ54AA

[Aktiv](#)

HP t310 G2 Zero Client

2EZ55AA

[Aktiv](#)

HP t310 Quad-Display Zero Client

X9S70EA

[Aktiv](#)

HP t310 Quad-Display Zero Client

X9S71EA

Workstations

HP Mobile Workstation

[Aktiv](#)

HP ZBook 14u G5 Mobile Workstation

2ZB99EA

[Aktiv](#)

HP ZBook 14u G5 Mobile Workstation

2ZC02EA

[Aktiv](#)

HP ZBook 14u G5 Mobile Workstation

3JZ81AW

[Aktiv](#)

HP ZBook 14u G5 Mobile Workstation

3JZ83AW

[Aktiv](#)

HP ZBook 14u G5 Mobile Workstation
4QH07EA

[Aktiv](#)

HP ZBook 14u G5 Mobile Workstation
5UC41EA

[Aktiv](#)

HP ZBook 15 G3 Mobile Workstation
X3W49AW

[Aktiv](#)

HP ZBook 15 G5 Mobile Workstation
2ZC41EA

[Aktiv](#)

HP ZBook 15 G5 Mobile Workstation
2ZC42EA

[Aktiv](#)

HP ZBook 15 G5 Mobile Workstation
2ZC64EA

[Aktiv](#)

HP ZBook 15 G5 Mobile Workstation
2ZC66EA

[Aktiv](#)

HP ZBook 15 G5 Mobile Workstation
4QH14EA

[Aktiv](#)

HP ZBook 15 G5 Mobile Workstation
4QH15EA

[Aktiv](#)

HP ZBook 15 G5 Mobile Workstation
5UC07EA

[Aktiv](#)

HP ZBook 15 G5 Mobile Workstation
5UC08EA

[Aktiv](#)

HP ZBook 15 G5 Mobile Workstation
5UC26EA

[Aktiv](#)

HP ZBook 15 G5 Mobile Workstation
6KP23EA

[Aktiv](#)

HP ZBook 15u G5 Mobile Workstation
2ZC05EA

[Aktiv](#)

HP ZBook 15u G5 Mobile Workstation
2ZC06EA

[Aktiv](#)

HP ZBook 15u G5 Mobile Workstation
2ZC07EA

[Aktiv](#)

HP ZBook 15u G5 Mobile Workstation
3JZ96AW

[Aktiv](#)

HP ZBook 15u G5 Mobile Workstation
3JZ98AW

[Aktiv](#)

HP ZBook 15u G5 Mobile Workstation
5UC40EA

[Aktiv](#)

HP ZBook 15u G5 Mobile Workstation
6KP02EA

[Aktiv](#)

HP ZBook 15v G5 Mobile Workstation
2ZC55EA

[Aktiv](#)

HP ZBook 15v G5 Mobile Workstation
2ZC57EA

[Aktiv](#)

HP ZBook 15v G5 Mobile Workstation
4QH22EA

[Aktiv](#)

HP ZBook 15v G5 Mobile Workstation
4QH78EA

[Aktiv](#)

HP ZBook 15v G5 Mobile Workstation
4QH79EA

[Aktiv](#)

HP ZBook 15v G5 Mobile Workstation
4QH80EA

[Aktiv](#)

HP ZBook 17 G3 Mobile Workstation
X3W45AW

[Aktiv](#)

HP ZBook 17 G3 Mobile Workstation
X3W47AW

[Aktiv](#)

HP ZBook 17 G5 Mobile Workstation
2ZC44EA

[Aktiv](#)

HP ZBook 17 G5 Mobile Workstation
2ZC47EA

[Aktiv](#)

HP ZBook 17 G5 Mobile Workstation
4QH16EA

[Aktiv](#)

HP ZBook 17 G5 Mobile Workstation
4QH18EA

[Aktiv](#)

HP ZBook 17 G5 Mobile Workstation
4QH90EA

[Aktiv](#)

HP ZBook 17 G5 Mobile Workstation
4QH91EA

[Aktiv](#)

HP ZBook 17 G5 Mobile Workstation
4QH92EA

[Aktiv](#)

HP ZBook 17 G5 Mobile Workstation
5UC09EA

[Aktiv](#)

HP ZBook 17 G5 Mobile Workstation
5UC10EA

[Aktiv](#)

HP ZBook Studio G5 Mobile Workstation
2ZC51EA

[Aktiv](#)

HP ZBook Studio G5 Mobile Workstation
4QH42EA

[Aktiv](#)

HP ZBook Studio G5 Mobile Workstation
4QH99EA

[Aktiv](#)

HP ZBook Studio G5 Mobile Workstation
5UC04EA

[Aktiv](#)

HP ZBook Studio G5 Mobile Workstation
5UC28EA

[Aktiv](#)

HP ZBook Studio G5 Mobile Workstation

6KP06EA

[Aktiv](#)

HP ZBook Studio x360 G5 Convertible Workstation

4QH75EA

[Aktiv](#)

HP ZBook Studio x360 G5 Convertible Workstation

4QH83EA

[Aktiv](#)

HP ZBook Studio x360 G5 Convertible Workstation

4QH85EA

[Aktiv](#)

HP ZBook Studio x360 G5 Convertible Workstation

5UC06EA

[Aktiv](#)

HP ZBook Studio x360 G5 Convertible Workstation

5UC38EA

[Aktiv](#)

HP ZBook x2 G4 Detachable Workstation

2ZC11EA

[Aktiv](#)

HP ZBook x2 G4 Detachable Workstation

4QH82EA

HP Z Workstation

[Aktiv](#)

HP Z2 Small Form Factor G4 Workstation

4RW90EA

[Aktiv](#)

HP Z2 Small Form Factor G4 Workstation

4RW93EA

[Aktiv](#)

HP Z2 Small Form Factor G4 Workstation

4RX24EA

[Aktiv](#)

HP Z2 Small Form Factor G4 Workstation

5JA02EA

[Aktiv](#)

HP Z2 Small Form Factor G4 Workstation

5JA35EA

[Aktiv](#)

HP Z4 G4 Workstation

2WU64EA

[Aktiv](#)

HP Z4 G4 Workstation

3MB66EA

[Aktiv](#)

HP Z4 G4 Workstation

4RX47EA

[Aktiv](#)

HP Z4 G4 Workstation

5UC66EA

[Aktiv](#)

HP Z4 G4 Workstation

6QN59EA

[Aktiv](#)

HP Z4 G4 Workstation

6QN60EA

[Aktiv](#)

HP Z4 G4 Workstation

6QN61EA

[Aktiv](#)

HP Z4 G4 Workstation

6QN62EA

[Aktiv](#)

HP Z4 G4 Workstation

6QN63EA

[Aktiv](#)

HP Z4 G4 Workstation

6QN64EA

[Aktiv](#)

HP Z4 G4 Workstation

6TK92EA

[Aktiv](#)

HP Z4 G4 Workstation

6TK93EA

[Aktiv](#)

HP Z6 G4 Workstation

6QN70EA

[Aktiv](#)

HP Z8 G4 Workstation

6QN72EA

HP Care Pack Services

HP Recommends

Aktiv

HP 5 Jahre Vor-Ort Hardware-Support für Standardmonitore am nächsten Arbeitstag

U7935E

Aktiv

HP Hardware-Support am nächsten Arbeitstag vor Ort für Monitore, 4 Jahre

U7934E

Aktiv

HP Vor-Ort-Hardwareunterstützung am nächsten Arbeitstag für Monitore, 3 Jahre

U0VM5E

Personal Systems Hardware Support Onsite Service

Detaillierte Spezifikationen

85285210000

Abmessungen mit Standfuß (B x T x H)

61,2 x 21,4 x 52,3 cm

Anschlüsse

2 USB 3.0; 1 USB Type-C™ (Upstream, Stromversorgung bis zu 15 W)

Anzeige, Eingabetyp – Hinweis

mit HDCP Support

Anzeigebereich (metrisch)

59,6 x 33,5 cm

Anzeigefunktionen

Entspiegelt; In-Plane-Switching (IPS); Sprachauswahl; LED-Hintergrundbeleuchtung; Bedienelemente auf dem Bildschirm; Pivot-Funktion; Plug-and-Play; Vom Benutzer programmierbar; Antistatisch

Anzeigegerätetyp

IPS mit LED-Hintergrundbeleuchtung

Anzeigegröße (diagonal)

68,58 cm (27")

Auflösung (nativ)

QHD (2560 x 1440 bei 60 Hz)

Bild des Etiketts zur Energieeffizienzklasse

<http://h10003.www1.hp.com/digmedialib/prodimg/lowres/c05621502.jpg>

Bild, Haftungsausschluss

Bild zeigt eventuell anderes Produkt

Blickwinkel

178° horizontal; 178° vertikal

Codename

Michael

Copyright-Hinweis

© Copyright 2017 HP Development Company, L.P. Die enthaltenen Informationen können sich jederzeit ohne vorherige Ankündigung ändern. Die Garantien für HP Produkte und Services werden ausschließlich in der entsprechenden, zum Produkt bzw. Service gehörigen Garantieerklärung beschrieben. Die hier enthaltenen Informationen stellen keine zusätzliche Garantie dar. HP haftet nicht für möglicherweise hierin enthaltene technische oder redaktionelle Fehler oder Auslassungen.

Dreh- und neigbarer Winkel

Neigen: -5 bis +22°; Schwenken: 45° ±2°; Drehbereich: 90°; Höhe: 150 mm

Eingänge

1 VGA; 1 HDMI; 1 DisplayPort™ 1.2

Energieeffizienzklasse

B

Energieverbrauch

75 W (maximal), 45 W (typisch), 0,5 W (Standby)

Externe E/A-Anschlüsse, Fußnotenziffer

[1]

Garantie

3 Jahre eingeschränkte Garantie einschließlich 3 Jahre auf Teile und Arbeit. Es gelten bestimmte Einschränkungen und Ausschlussklauseln.

Gewicht

7,4 kg

Größenverhältnis

16:9

Helligkeit

350 cd/m²

Helligkeit (typisch), Fußnotenziffer
[1]

Hinweis zu Abmessungen (B x T x H)
Ohne Standfuß

Hinweis zum Gewicht (metrisch)
Mit Standfuß

Hinweis zur Auflösung (nativ)

Die Grafikkarte des angeschlossenen PCs muss eine Auflösung von 2560 x 1440 bei 60 Hz unterstützen.

Hinweise zum Stromverbrauch

Energieverbrauch von 57 kWh/Jahr basierend auf dem Stromverbrauch der Einheit bei einem Betrieb von 4 Stunden/Tag an 365 Tagen. Der tatsächliche Energieverbrauch hängt von der Verwendung der Einheit ab.

Kontrastverhältnis

1000:1 statisch; 5000000:1 dynamisch

Kontrastverhältnis, Fußnotenziffer
[1]

Lieferumfang

Netz kabel; DisplayPort™ 1.2-Kabel; Dokumentation; HDMI-Kabel; USB Type-C™-zu-A-Kabel

Logo zur Energieeffizienzklasse

<http://h15003.www1.hp.com//digmedialib/prodimg/lowres/c04545775.jpg>

Luftfeuchtigkeitsbereich im Betrieb

20 bis 80 % rF

Mindestabmessungen (B x T x H)

61,2 x 4,9 x 36,4 cm

On-Screen-Steuer-elemente

Helligkeit; Farbsteuerung; Kontrast; Beenden; Bildsteuerung; Informationen; Eingabesteuerung; Sprache; Verwaltung; Menü; OK; Ein/Aus

Physische Sicherheit

Für Sicherheitsschloss vorbereitet (Schloss separat erhältlich)

Produktmarkenname

HP

Publikationsnummer des Datenblatts

4AA7-1508

Punktabstand

0,233 mm

Reaktionszeit

5 ms (Ein/Aus)

Reaktionszeit, Fußnotenziffer

[1]

Rechtlicher Hinweis

EPEAT®-registriert, wenn zutreffend. EPEAT-Registrierung variiert je nach Land. Den Registrierungsstatus nach Ländern finden Sie unter www.epeat.net. Den HP Store mit Angeboten von Drittanbietern für Solarenergie-Zubehör finden Sie unter www.hp.com/go/options.

Servicebeschreibung

HP 5 Jahre Vor-Ort Hardware-Support für Standardmonitore am nächsten Arbeitstag

Services (Care Pack)

5 Jahre Vor-Ort-Support durch einen qualifizierten HP Techniker am nächsten Arbeitstag für Ihr IT-System, wenn das Problem nicht remote behoben werden kann.

Stromverbrauch (ausgeschaltet)

0,3 W

Stromverbrauch (im Betrieb)

39 W

Stromverbrauch (in Bereitschaft)

0,5 W

Stromverbrauch (jährlich)

57 kWh

Stromversorgung

Eingangsspannung: 100 bis 240 V AC

Technische Spezifikationen, Fußnotenziffer

[1] Alle technischen Daten stellen die typischen Spezifikationen dar, die von den Herstellern von HP Komponenten angegeben werden; die tatsächliche Leistung kann darüber oder darunter liegen.

Technische Spezifikationen, Fußnotenziffer

[2] Externe Netzteile; Netzkabel; Kabel und Peripheriegeräte sind nicht halogenarm. Nach dem Kauf erworbene Ersatzteile sind möglicherweise nicht halogenarm.

Temperaturbereich bei Betrieb

5 bis 35 °C

Temperaturbereich bei Betrieb

5 bis 35 °C

Umwelt

Arsenfreies Bildschirmglas; Quecksilberfreie Hintergrundbeleuchtung; Halogenarm

Umweltschutzinformationen, Fußnotenziffer

[2]

UNSPSC-Code

43211902

Unterstützte Auflösungen

2560 x 1440; 1920 x 1200; 1920 x 1080; 1680 x 1050; 1600 x 900; 1440 x 900; 1280 x 1024; 1280 x 800; 1280 x 720; 1024 x 768; 800 x 600; 720 x 400; 640 x 480

Vertriebsbüro und Telefonnummer

Albanien: +49 89 9396 1803; Algerien: +213 (0) 61 68 23 00; Österreich: +43 (0) 810 00 60 80; Bahrain: 800 171; Belgien: +32 (02) 729 71 11; Bulgarien: +359 2 969 87; Bosnien-Herzegowina: +49 89 9396 1803; Commonwealth of Independent States (CIS): +(095) 923 50 01; Kroatien: +385 1 606 02 00; Tschechische Republik: +420 261 108 108; Dänemark: +45 48 12 10 00; HP Ostafrika, autorisierter Berater: +254 20 27 16 111; Ägypten: HP +202 792 5070; Estland: +372 6 813 820; Finnland: HP Myyntipalvelu 010 217 2700; Frankreich: +33 (0) 826 800 400; Deutschland: +49 (0) 180 532 62 22; Griechenland: +30 801 11 22 55 47; Ungarn: +36 (1) 382 11 11; Island: +354 (1) 67 10 00; Irland: +353 1 615 82 00; Israel: +972 9 830 48 48; Italien: Prodotti +39 02 92607 330, Servizio HP Care Pack: +39 02 9212 2040; Kasachstan & Kirgistan: +7 327 2 58 43 43; Lettland: +371 703 07 00; Litauen: +370 5 2103 300; Luxemburg: (+352) 263 160 34; Mazedonien: +49 89 9396 1803; Malta: +49 89 9396 1803; Naher Osten (innerhalb der VAE gebührenfrei): 800 45 20; Moldawien: +49 89 9396 1803; Marokko (Afrikanische Region): Callcenter +212 22 40 47 47, HP Vertriebsbüro +212 22 97 37 37/+212 22 43 64 00; Niederlande: 0800 266 7272; Nigeria: + 234 13 205 241/3; Norwegen: +47 24 09 70 00; Polen: 0 801 522 622 und/oder 00 48 22 565 77 00 (für Anrufe gelten die nationalen Gebühren); Portugal: +351 808 200 808 (Welcome Desk für Endkunden für kommerzielle Produkte); Rumänien: +40 (21) 303 83 00; Saudi-Arabien: (Gebührenfrei) 800 897 14 33, Büronummer: +96612731200; Serbien und Montenegro: +381 11 201 99 00; Slowakei: 0800 147 147; Slowenien: +386 1 230 74 20; Spanien: +34 (91) 631 16 00; Schweden: +46 200 27 00 00; Schweiz: Pre-Sales/Produktinformationen +41 (0) 848 88 44 66, Ersatzteile, Handbücher +41 (0) 848 84 74 64; Tunesien: +216 1 89 12 22; Türkei: +90 (212) 444 79 79; VAE (Gebührenfrei): 800 45 20; VAE (Gebührenfrei): 800 45 20 oder 800 49 10; Ukraine: +380 44 490 61 20; Großbritannien: HP Teleweb Glasgow +44 (0) 845 270 40 00

VESA-Montage

100 mm

Warenzeichen

ENERGY STAR® und das ENERGY STAR®-Logo sind eingetragene Marken der US-Umweltschutzbehörde EPA (Environmental Protection Agency). DisplayPort™ und das DisplayPort™-Logo sind Marken von Video Electronics Standards Association (VESA®) in den USA und anderen Ländern.

Zertifizierungen und Compliance

BSMI; CB; CCC; CE; CEL; CECP; FCC; ICE; ISC; ISO 9241-307; PSB; TÜV-S; VCCI; WEEE; RCM; TÜV-GS; EAC; Vietnam MEPS; Australien, Neuseeland MEPS; SmartWay Transport Partnership – nur Nordamerika; Microsoft WHQL-Zertifizierung (Windows 10, Windows 8.1 und Windows 7); cTUVus; Mexiko CoC; MSIP

Das Produkt kann sich von den gezeigten Abbildungen unterscheiden. © Copyright 2015 HP Inc. Änderungen vorbehalten. Für HP Produkte und Dienste gelten ausschließlich die Bestimmungen in der Gewährleistungserklärung des jeweiligen Produkts bzw. Dienstes. Aus dem vorliegenden Dokument sind keine weiterreichenden Garantieansprüche abzuleiten. HP übernimmt keine Haftung.