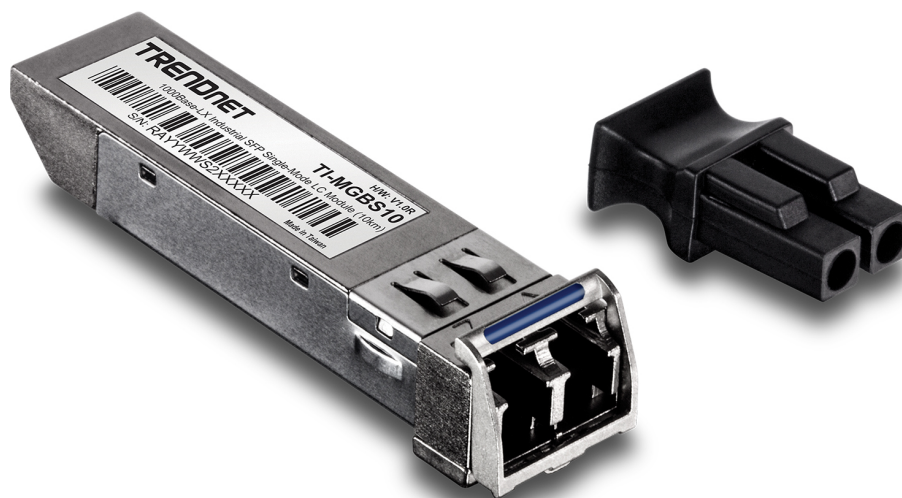




## TI-MGBS10 (V1.0R)

### INFORMATIONEN ZUM SETUP

UPC-Strichcode	710931161052
UPC-Nummer auf Umkarton	10710931161059
Seite des Produkts	<a href="http://www.trendnet.com/langge/products/proddetail.asp?prod=115_TI-MGBS10">http://www.trendnet.com/langge/products/proddetail.asp?prod=115_TI-MGBS10</a>
Weitere Bilder	<a href="http://www.trendnet.com/langge/support/supportdetail.asp?prod=115_TI-MGBS10">http://www.trendnet.com/langge/support/supportdetail.asp?prod=115_TI-MGBS10</a>
Alternativer Produktname	1000Base-LX Industrielles SFP Single-Mode LC-Modul 10km (6,2 Meilen), Betriebstemperaturbereich -40°– 85 °C (-40° – 185 °F)
Wesentliche Suchbegriffe	Industrieller SFP, Breiter Betriebstemperaturbereich, Langstrecke, 1000Base-LX, SFP-Modul, gbic, SFP-Port, Mini-GBIC, SFP-Transceiver, SFP-Kabel, SFP-Switch, Sfp-Module, sfp-Port, optischer Transceiver, SFP-Glasfasermodule, MSA-konform, Single-Mode, Typ LC, Im laufenden Betrieb austauschbar, 10km, 6,2 Meilen, 1310nm, SMF
Abmessungen des Geräts	12,6 x 7,1 x 4,9 cm (5 x 3 x 2 Zoll)
Gewicht des Geräts	0,14 kg (0,33 Pfund)
Geräte pro Verpackung	40
Abmessungen der Verpackung	53 x 27 x 18 cm (21 x 11 x 7 Zoll)
Gesamtgewicht	5,07 kg (12 Pfund)
Harmonisierter Tarifcode	8517620050
ECCN	5A991
Herkunftsland	Taiwan
Verfügbarkeitsdatum	Mai 2017
Garantie	3 Jahre Begrenzte



## 1000Base-LX Industrielles SFP Single-Mode LC-Modul (10km)

TI-MGBS10 (v1.0R)

- IEEE 802.3z Gigabit Ethernet konform
- ANSI Fiber Channel konform
- Small Form-Factor Pluggable (SFP) und Multi-Source Agreement (MSA) konform
- Breiter Betriebstemperaturbereich - 40 bis 85 °C (-40 bis 185 °F)
- Unterstützt Datenraten bis zu 1.25Gbps
- Übertragungreichweite bis zu 10 km (6,2 Meilen)
- Entwickelt für geringe elektromagnetische Störung (EMI)
- Unterstützt 1310nm Single-Mode Netzwerkübertragungen
- Duplex LC optische Schnittstelle
- Geringer Stromverbrauch
- 3 Jahre begrenzt

Das 1000Base-LX Industrielle SFP Single-Mode LC-Modul von TRENDnet, Modell TI-MGBS10, wurde entwickelt für den Betrieb in einem breiten Temperaturbereich und eignet sich gut für den Einsatz in industriellen Bereichen. Dieses SFP-Modul kann mit Standard-SFP-Slots verwendet werden, die sich an industriellen Switches und Glasfaserkonvertern finden. Der TI-MGBS10 ist kompatibel mit Duplex LC Glasfaseranschlussarten und unterstützt Gigabit Single-Mode Glasfaserverbindungen über Entfernungen von bis zu 10 Kilometern (6,2 Meilen).



**SFT im laufenden Betrieb austauschbar**  
SFP-Empfänger im laufenden Betrieb austauschbar mit MSA-konformem SFP-Slot.



**Glasfaserschnittstelle**  
Typ LC Duplexanschluss



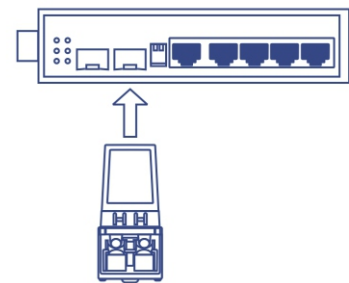
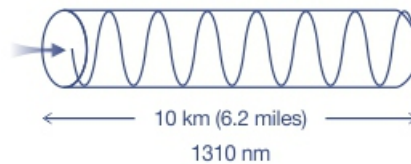
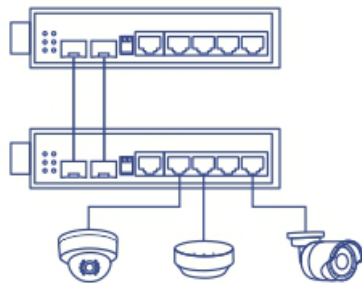
**Glasfaserwellenlänge**  
Kompatibel mit Single-Mode 1310nm Übertragungen



**Betriebstemperatur**  
Betriebstemperaturbereich von -40° – 85 °C (-40° – 185 °F)



**Glasfaserentfernung**  
Unterstützt Networking auf Entfernungen bis zu 10 km (6,2 Meilen)



### Glasfaseranwendungen

Langstrecken-Glasfaser-Networking für Industrie-, Produktions- und Konzern-/Campus-Anwendungen.

### Glasfasermodus / Entfernung

Single-Mode Transceiver überbrückt Entfernungen bis zu 10 km (6,2 Meilen) und unterstützt bis zu 1.25Gbps.

### Kompatibel

Im laufenden Betrieb austauschbar mit MSA-konformem SFP-Slot und kompatibel mit Glasfaserkabeln mit Typ LC Duplexsteckern.

Duplex LC optische Schnittstelle



## Technische Spezifikationen

### Standards

- IEEE 802.3
- IEEE 802.3u
- IEEE 802.3z

### Geräteschnittstelle

- SFP MSA konform
- LC-Duplexanschluss

### Datenübertragungsrage

- 1,25 Gbps

### Wellenlänge

- 1310nm

### Optische Ausgangsleistung

- -3 ~ -3 dBm

### Entfernung

- 40 km (28,8 Meilen)

### Sonderfunktionen

- Im laufenden Betrieb austauschbar
- Metallgehäuse

### Empfindlichkeit

- -23 dBm

### Stromversorgung

- Verbrauch: 1 Watt

### Betriebstemperatur

- -40 – 85 °C (-40 – 185 °F)

### Betriebsfeuchtigkeit

- Max. 95% nicht-kondensierend

### Maße

- 57 x 13 x 8.5 mm (2.2 x 0.5 x 0.3 Zoll)

### Gewicht

- 19 g (0,67 unzen)

### Zertifizierungen

- CE
- FCC

### Garantie

- 3 Jahre begrenzt

### Packungsinhalt

- TI-MGBS10
- Anleitung zur Schnellinstallation