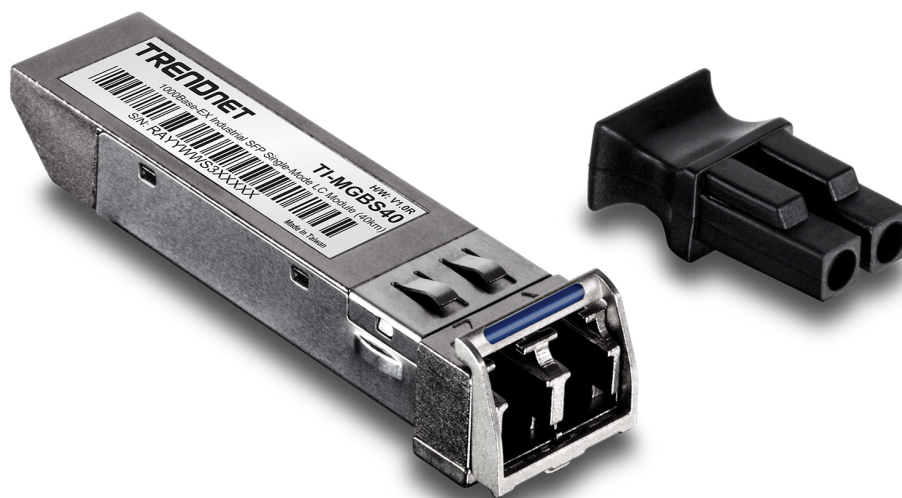




TI-MGBS40 (V1.0R)

INFORMATIONEN ZUM SETUP

UPC-Strichcode	710931161069
UPC-Nummer auf Umkarton	10710931161073
Seite des Produkts	http://www.trendnet.com/langge/products/proddetail.asp?prod=120_TI-MGBS40
Weitere Bilder	http://www.trendnet.com/langge/support/supportdetail.asp?prod=120_TI-MGBS40
Alternativer Produktname	TRENDnet Gigabit industrielles SFP-Modul, Single-Mode, Mini-GBIC, bis zu 40km, TI-MGBS40, Betriebstemperaturbereich -40° – 85 °C (-40° – 185 °F)
Wesentliche Suchbegriffe	Industrieller SFP, Breiter Betriebstemperaturbereich, Langstrecke, 1000Base-EX, 1000Base-LX, 1000Base-FX, SFP-Modul, gbic, SFP-Port, Mini-GBIC, SFP-Transceiver, SFP-Kabel, SFP-Switch, Sfp-Module, optischer Transceiver, SFP-Glasfasermodul, MSA-konform, Single-Mode, Typ LC, Im laufenden Betrieb austauschbar, 40km, 24,8 Meilen, 1310nm Wellenlänge, Industrieller Switch , Gehärteter Switch, Gehärtetes SFP, SMF
Abmessungen des Geräts	12,6 x 7,1 x 4,9 cm (5 x 3 x 2 Zoll)
Gewicht des Geräts	0,14 kg (0,33 Pfund)
Geräte pro Verpackung	40
Abmessungen der Verpackung	53 x 27 x 18 cm (21 x 11 x 7 Zoll)
Gesamtgewicht	5,07 kg (12 Pfund)
Harmonisierter Tarifcode	8517620050
ECCN	5A991
Herkunftsland	Taiwan
Verfügbarkeitsdatum	Mai 2017
Garantie	3 Jahre Begrenzte



1000Base-EX Industrielles SFP Single-Mode LC-Modul (40km)

TI-MGBS40 (v1.0R)

- IEEE 802.3z Gigabit Ethernet konform
- ANSI Fiber Channel konform
- Small Form-Factor Pluggable (SFP) und Multi-Source Agreement (MSA) konform
- Breiter Betriebstemperaturbereich - 40 bis 85 °C (-40 bis 185 °F)
- Unterstützt Datenraten bis zu 1.25Gbps
- Übertragungreichweite bis zu 40 km (24,8 Meilen)
- Entwickelt für geringe elektromagnetische Störung (EMI)
- Unterstützt 1310nm Single-Mode Netzwerkübertragungen
- Duplex LC optische Schnittstelle
- Geringer Stromverbrauch
- 3 Jahre begrenzt

Das 1000Base-EX Industrielle SFP Single-Mode LC-Modul von TRENDnet, Modell TI-MGBS40, wurde entwickelt für den Betrieb in einem breiten Temperaturbereich und eignet sich gut für den Einsatz in industriellen Bereichen. Dieses SFP-Modul kann mit Standard-SFP-Slots verwendet werden, die sich an industriellen Switches und Glasfaserkonvertern finden. Der TI-MGBS40 ist kompatibel mit Duplex LC Glasfaseranschlussarten und unterstützt Gigabit Single-Mode Glasfaserverbindungen über Entfernungen von bis zu 40 Kilometern (24,8 Meilen).



SFT im laufenden Betrieb austauschbar

SFP-Empfänger im laufenden Betrieb austauschbar mit MSA-konformem SFP-Slot.



Glasfaserschnittstelle

Typ LC Duplexanschluss



Glasfaserwellenlänge

Kompatibel mit Single-Mode 1310 nm Übertragungen



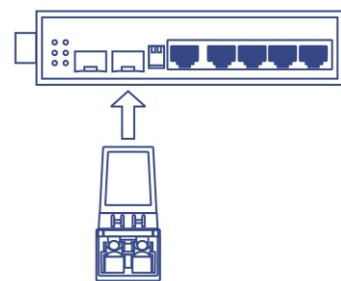
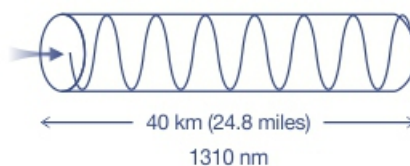
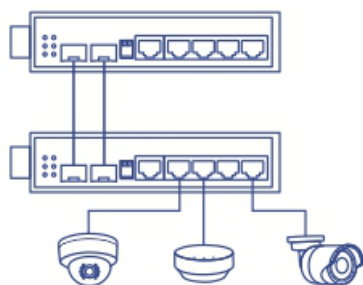
Betriebstemperatur

Betriebstemperaturbereich von -40° – 85 °C
(-40° – 185 °F)



Glasfaserentfernung

Unterstützt Networking auf Entfernungen bis zu 40 km
(24,8 Meilen)



Glasfaseranwendungen

Langstrecken-Glasfaser-Networking für Industrie-, Produktions- und Konzern-/Campus-Anwendungen.

Glasfasermodus / Entfernung

Single-Mode Transceiver überbrückt Entfernungen bis zu 40 km (24,8 Meilen) und unterstützt bis zu 1.25 Gbps.

Kompatibel

Im laufenden Betrieb austauschbar mit MSA-konformem SFP-Slot und kompatibel mit Glasfaserkabeln mit Typ LC Duplexsteckern.

Duplex LC optische Schnittstelle



Technische Spezifikationen

Standards

- IEEE 802.3
- IEEE 802.3u
- IEEE 802.3z

Geräteschnittstelle

- SFP MSA konform
- LC-Duplexanschluss

Datenübertragungsrage

- 1,25 Gbps

Wellenlänge

- 1310nm

Optische Ausgangsleistung

- -3 ~ -3 dBm

Entfernung

- 40 km (28,8 Meilen)

Sonderfunktionen

- Im laufenden Betrieb austauschbar
- Metallgehäuse

Empfindlichkeit

- -23 dBm

Stromversorgung

- Verbrauch: 1 Watt

Betriebstemperatur

- -40 – 85 °C (-40 – 185 °F)

Betriebsfeuchtigkeit

- Max. 95% nicht-kondensierend

Maße

- 57 x 13 x 8.5 mm (2.2 x 0.5 x 0.3 Zoll)

Gewicht

- 19 g (0,67 unzen)

Zertifizierungen

- CE
- FCC

Garantie

- 3 Jahre begrenzt

Packungsinhalt

- TI-MGBS40
- Anleitung zur Schnellinstallation