

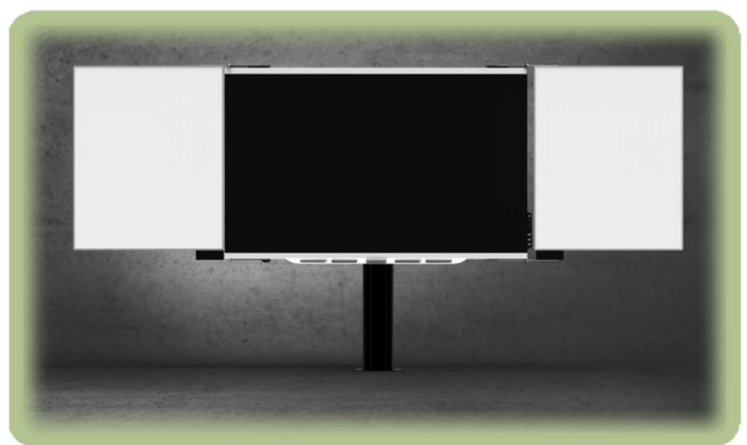
DER RICHTIGE HALT  
FÜR IHRE MEDIENSYSTEME



## Single-Motor-System Boden/Wand

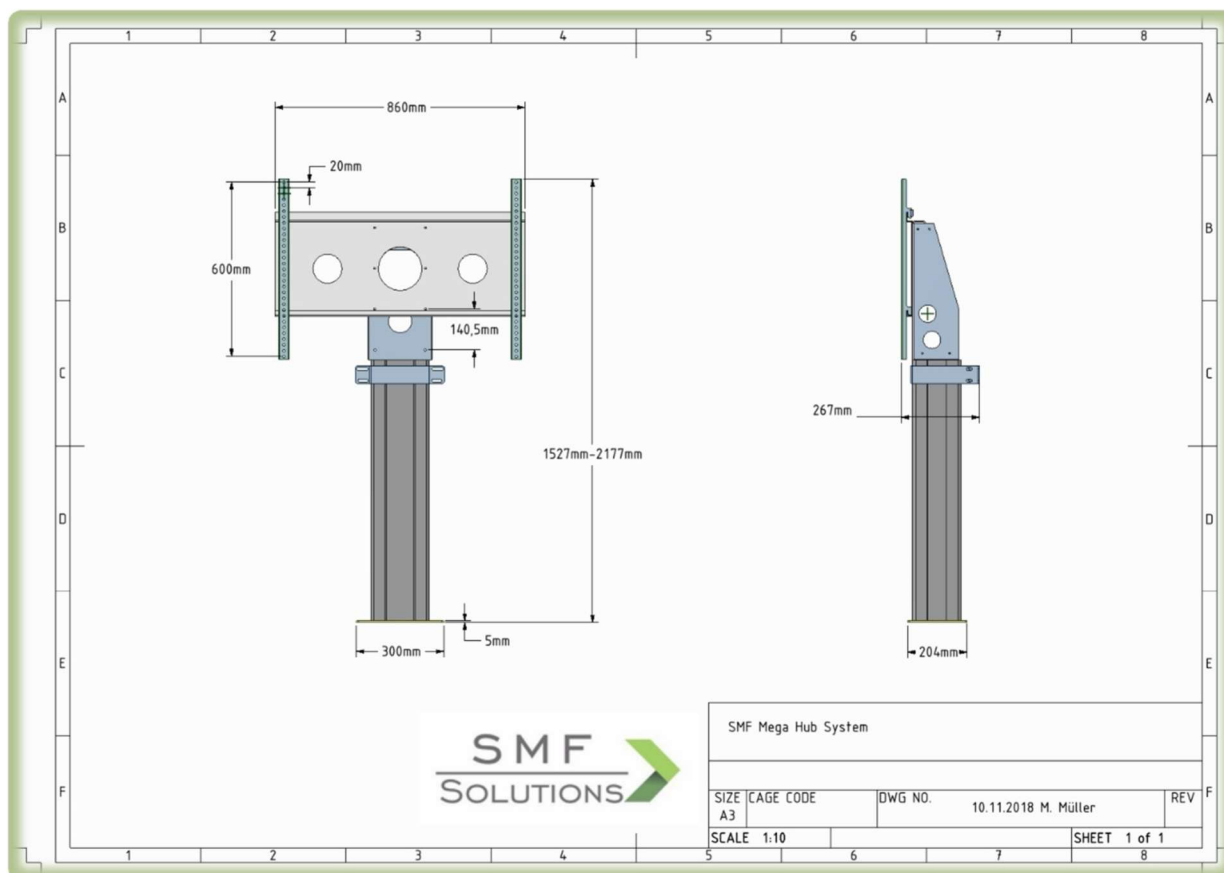


optional mit Medienschränk oder Tafelflügeln



Elektrische Höhenverstellung für Displays belastbar bis 200 kg und passend für VESA-Halterungen von 100x100mm bis 800x600mm. Die Höhenverstellung besteht aus einer Hubsäule inkl. Bodenplatte und Wandhalterung zum sicheren Verschrauben des Systems an massiven oder Leichtbauwänden. Die Displayaufnahme besteht aus einer äußerst robusten, verschweißten Stahlblechkonstruktion. Die Aufnahmepunkte des Displays sind so gewählt, dass eine Höhenanpassung der verschiedenen Displaygrößen, bei Montage, in verschiedenen Positionen vorgenommen werden kann. Die Anlage verfügt über einen Hub von 650mm und wird durch eine Hubsäule angetrieben. Alle Kabel können verdeckt montiert werden, sodass nach abgeschlossener Montage keine Kabel mehr freiliegen. Die optionalen Tafelflügel sind als emaillierte Whiteboardfläche oder Kreidefläche verfügbar. Der robuste Medienschränk ist wahlweise in verschiedenen Farben verfügbar. Standard weiß, grau oder schwarz. (Weitere Details bei Bedarf in einem gesonderten Datenblatt verfügbar.)

Die Lieferung der Höhenverstellung erfolgt in einem Packstück und ist komplett montiert. Die Lieferung mit Medienschränk und/oder seitlichen Tafelflügeln erfolgt in zwei Packstücken. (Höhenverstellung und Medienschränk / Höhenverstellung und Tafelflügel). Die Tafelflügel sind nicht vormontiert, sondern liegen der Lieferung bei.



**Hinweis, dringend zu beachten:**

Die Montage des Systems ist nur von einer sachkundigen/geschulten Person auszuführen. Bei nicht ordnungsgemäßer Montage können erhebliche Verletzungen der Benutzer nicht ausgeschlossen werden. Das System ist in angemessenen Zeiträumen auf seinen sicheren Zustand zu überprüfen. Festgestellte sicherheitstechnische Mängel sind zu beheben. Es wird empfohlen, die Prüfung jährlich durchzuführen. Prüfung bzw. Instandsetzung ist von Sachkundigen zu leisten. Hierzu zählen neben Vertretern von Fachfirmen auch einschlägig vorgebildete Handwerker bzw. Hausmeister. Prüfungen und durchgeführte Wartungsarbeiten sollten dokumentiert werden. Befindet sich die Anlage in einem nicht ordnungsgemäßen/funktionstüchtigen bzw. beschädigten Zustand ist ein weiterer Einsatz untersagt.